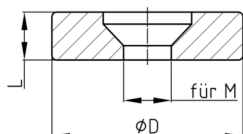


Produktgruppe PR/PVC

Gleitscheiben aus Weich-PVC mit Bohrung zur Befestigung mit Senkkopfschrauben (90°)

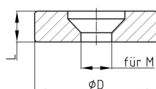


Standardfarben

- schwarz RAL 9005
- signalweiß RAL 9003
- natur

Material

- Weich-PVC (PVC-P)



Produktinformationen

- Der hier verwendete Weich-PVC-Typ mit einer Härte von ca. 92 Shore A verleiht den Gleitern unter Stühlen oder Polstermöbeln aufgrund seiner hohen Zähigkeit je nach Bodenbeschaffenheit zum Teil deutlich längere Standzeiten als Gleiter mit Filzbelag.
- Dies gleichzeitig in Verbindung mit geringer Belastung des Bodens (Abrieb + Eigenfarbe Natur) und bei guter Haftung und hoher Geräuschkämpfung.
- Variante mit Filz, siehe Produktgruppe PRAF/PVC

Produktvarianten auf Anfrage

- Sonderfarben (Farben, Mindestmengen, Rüstkosten, Preiszuschläge)

Bestellnummer	für M	D	L
		mm	mm
PR 40x10 / M10 PVC	M10	40	10
PR 40x10 / M8 PVC	M8	40	10
PR 40x10 / M6 PVC	M6	40	10
PR 30x10 / M5/M6 PVC	M5/M6	30	10
PR 25x10 / M5/M6 PVC	M5/M6	25	10
PR 20x10 / M5 PVC	M5	20	10