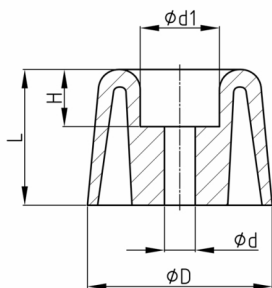


Produktgruppe **FBP**

Anschraubpuffer aus Weich-PVC zum Anschlagen von Türen

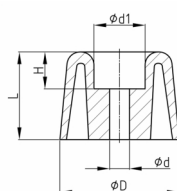


Standardfarben

- schwarz

Material

- Weich-PVC (PVC-P)



Produktvarianten auf Anfrage

- FBP 30x25: Fertigung in unterschiedlichen mittleren Shore A Härten, in TPE-V ab 70 Shore A möglich (Kurzzeittemperatur bis 140 °C, Dauergebrauchstemperatur -50 bis 120 °C)

Bestellnummer	d	d1	D	H	L
	mm	mm	mm	mm	mm
FBP 20x23	4,1	11	20	7,5	23
FBP 25x24	5,1	11	25	7,5	24
FBP 30x25	7,1	13	30	8,5	25