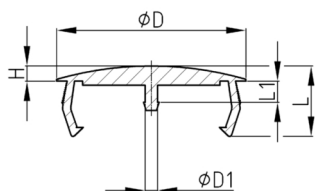


Produktgruppe LBS2

Runde Lochblendstopfen aus PA 6 für unterschiedliche Wandstärken und zentrischen Sitz

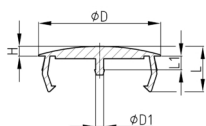


Standardfarben

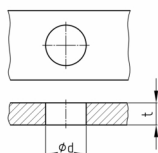
- schwarz RAL 9005

Material

- Polyamid 6 (PA 6)



Blech, Platte / Sheet, Panel



Produktinformationen

- Zum Verblenden von ungenutzten Bohr- und Montagelöchern in Blechen, Tafeln oder Gehäusen
- 2,5 mm Überdeckung bei zentrischem Sitz
- Einfach, schnell und sicher
- Halogenfrei
- Zentralzapfen für optionale zusätzliche Verriegelung
- Nur ein Bauteil für unterschiedliche Wandstärken

Produktvarianten auf Anfrage

- Sonderfarben (Farben, Mindestmengen, Rüstkosten, Preiszuschläge)
- Mit ihrem eingravierten Firmenlogo (Werkzeug-, Rüstkosten, Mindestmengen)
- Mit ihrem Tampondruck-Firmenlogo (Einrichtungs-, Druckkosten, Mindestmengen)

Bestellnummer	d	D	D1	H	L	L1	t
	mm	mm	mm	mm	mm	mm	mm
LBS 2 35/40	35	40	3	3,7	18,5	5	0,5-5
LBS 2 40/45	40	45	3	3,7	18,5	5	0,5-5
LBS 2 45/50	45	50	3	3,7	18,5	5	0,5-5