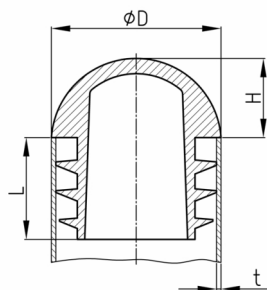


### Produktgruppe ITSA

Lamellenstopfen mit Kugelkopf aus PE für Rundrohre

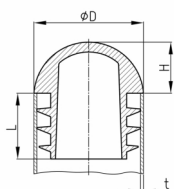


#### Standardfarben

- schwarz RAL 9005
- signalweiß RAL 9003
- verkehrsgrau A RAL 7042

#### Material

- Polyethylen (PE)



#### Produktinformationen

- Die Stopfen sind für den Einsatz in Rohren oder gleichwertigen Bohrungen mit freiem Durchgang entsprechend der lichten Nennweite von mindestens Schaftlänge vorgesehen.
- Aus produktionstechnischen Gründen kann ein Restanguss die Schaftlänge überragen.
- „+“ = abweichende Standardfarben möglich
- In der Regel weisen ungerade, auf 1/10 mm gerundete Rohraußendurchmesser (als Teil der Artikel- oder Bestellnummer) darauf hin, dass diese Größen aus dem Imperial-System stammen oder dort gebräuchlich sind.

#### Produktvarianten auf Anfrage

- Sonderfarben (Farben, Mindestmengen, Rüstkosten, Preiszuschläge)
- Mit ihrem eingravierten Firmenlogo (Werkzeug-, Rüstkosten, Mindestmengen)

Bestellnummer	D	H	L	t
	mm	mm	mm	mm
ITSA 16x1-2	16	7,5	12	1-2
ITSA 18 x 1-2	18	8	12	1-2
ITSA 19,1x1,2-2	19,1	9,5	14	1,2-2
ITSA 20x1-2	20	9,5	15,5	1-2
ITSA 22x1-1,5	22	10,5	15,5	1-1,5
ITSA 22x1,5-2	22	10,5	15,5	1,5-2
ITSA 25x1-2	25	10,5	15,5	1-2
ITSA 27x 1-2	27	13,5	15,5	1-2
ITSA 28x 1-2	28	14	15,5	1-2
ITSA 28x 1,5-2,5	28	14	15,5	1,5-2,5
ITSA 30x1-2	30	13,5	17,5	1-2
ITSA 32x1-2	32	15,5	19,5	1-2
ITSA 34x1,2-2,5	34	17	19,5	1,2-2,5
ITSA 35x1-2	35	16,5	19,5	1-2
+ ITSA 40x1,5-2	40	20	12	1,5-2
ITSA 42x1,5-2,5	42	21	30	1,5-2,5
ITSA 44,5x1,2-2	44,5	22	30	1,2-2
ITSA 45x1,5-2,5	45	22	30	1,5-2,5



# Walter Bethke GmbH & Co. KG

Technische Kunststoff - und Hybridprodukte

Bestellnummer	D	H	L	t
	mm	mm	mm	mm
ITSA 48,4x1,5-2,5	48,4	24,2	30	1,5-2,5
ITSA 48,4x3-5	48,4	24,2	30	3-5
ITSA 50x1,5-2,5	50	25	30	1,5-2,5
ITSA 50,8x1,2-2,5	50,8	25,5	30	1,2-2,5
ITSA 57,2x1,5-2,5	57,2	29	35,5	1,5-2,5
ITSA 60x1,5-2,5	60	30	40	1,5-2,5
ITSA 76,2x2-3,5	76,2	38,5	40	2-3,5