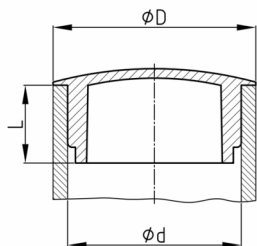


### Produktgruppe BS

Abdeckstopfen aus Polyethylen für Rundrohre

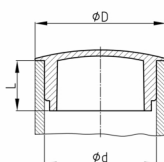


#### Standardfarben

- schwarz
- weiß

#### Material

- Polyethylen (PE)



- In der Regel weisen ungerade, auf 1/10 mm gerundete Rohraußendurchmesser (als Teil der Artikel- oder Bestellnummer) darauf hin, dass diese Größen aus dem Imperial-System stammen oder dort gebräuchlich sind.
- Zum Abdecken und Verschließen von Blindbohrungen, Rohrenden, Bohrlöchern

Bestellnummer	d	D	L
	mm	mm	mm
BS 2,5 / 10	2,5	10	5
BS 2,5 / 12	2,5	12	5
BS 2,5 / 15	2,5	15	7
BS 2,8 / 5,8	2,8	5,8	7
BS 2,8 / 11	2,8	11	4,8
BS 3 / 12	3	12	5,5
BS 3 / 15	3	15	6
BS 3 / 18	3	18	7
BS 4 / 6,4	4	6,4	5,3
BS 4 / 8	4	8	3
BS 4 / 10	4	10	5,3
BS 4 / 13	4	13	5,3
BS 4,1 / 8	4,1	8	7
BS 5 / 6,6	5	6,6	5,5
BS 5 / 8	5	8	5
BS 5 / 8x5,5	5	8	5,5
BS 5 / 10	5	10	5,5
BS 5 / 13	5	13	5,5
BS 5 / 13x4	5	13	4
BS 5 / 15	5	15	5,5
BS 5 / 20	5	20	7,5
BS 5,2 / 13	5,2	13	7
BS 5,4 / 8	5,4	8	7,4



# Walter Bethke GmbH & Co. KG

Technische Kunststoff - und Hybridprodukte

Bestellnummer	d	D	L
	mm	mm	mm
BS 5,4 / 10	5,4	10	7,4
BS 5,4 / 13	5,4	13	7,4
BS 5,4 / 15	5,4	15	7,4
BS 5,5 / 8	5,5	8	5,8
BS 5,5 / 10	5,5	10	5,6
BS 5,5 / 12	5,5	12	5,6
BS 6 / 8	6	8	5,4
BS 6 / 10	6	10	5,4
BS 6 / 13	6	13	5,4
BS 6 / 15	6	15	5,4
BS 6,6 / 13	6,6	13	7
BS 6,6 / 15	6,6	15	7
BS 7 / 10	7	10	6,5
BS 7 / 10x3,9	7	10	3,9
BS 7 / 13	7	13	6,5
BS 7 / 15	7	15	6,5
BS 7 / 16	7	16	6,5
BS 7 / 20	7	20	7,5
BS 7,2 / 10	7,2	10	2
BS 7,9 / 13	7,9	13	6
BS 8 / 10	8	10	6,3
BS 8 / 13	8	13	6,3
BS 8 / 15	8	15	6,3
BS 8 / 16	8	16	6,3
BS 8 / 17	8	17	6,3
BS 8,5 / 13	8,5	13	6,9
BS 8,5 / 15	8,5	15	6,9
BS 8,5 / 16	8,5	16	6,9
BS 9 / 12	9	12	6,4
BS 9 / 13	9	13	6,4
BS 9 / 15	9	15	6,4
BS 9 / 16	9	16	6,4
BS 10 / 12	10	12	6,7
BS 10 / 13	10	13	6,7
BS 10 / 13x3	10	13	3
BS 10 / 15	10	15	6,7
BS 10 / 16	10	16	6,7
BS 10,5 / 13	10,5	13	4
BS 11 / 13	11	13	5
BS 11 / 15	11	15	5
BS 11 / 16	11	16	5
BS 12 / 15	12	15	8,4
BS 12 / 15x11,6	12	15	11,6
BS 12 / 18	12	18	8,4
BS 13 / 16	13	16	8,5
BS 13 / 17	13	17	8,5
BS 14 / 18	14	18	7



# Walter Bethke GmbH & Co. KG

Technische Kunststoff - und Hybridprodukte

Bestellnummer	d	D	L
	mm	mm	mm
BS 15 / 17	15	17	9
BS 15 / 17x3	15	17	3
BS 15 / 18	15	18	1,4
BS 15 / 19	15	19	9
BS 15 / 19x3	15	19	3
BS 15 / 20	15	20	4
BS 15 / 20x3	15	20	3
BS 15,5 / 19	15,5	19	4,5
BS 17 / 24,5	17	24,5	6
BS 18,3 / 28	18,3	28	6
BS 20 / 23	20	23	10
BS 20 / 23x3	20	23	3
BS 20,4 / 28	20,4	28	4,8
BS 20,8 / 28	20,8	28	4,8
BS 25 / 30	25	30	5