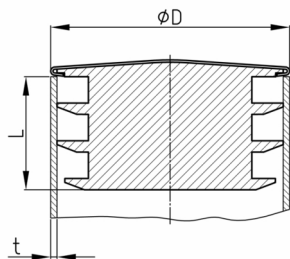


Produktgruppe CTM

Sichtstopfen aus PE mit chrom-/nickelfarbener Metallabdeckung für Rundrohre

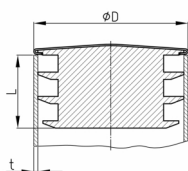


Standardfarben

- chrom-/ nickelfarben

Material

- Polyethylen (PE)



Produktinformationen

- Chrom-/ nickelfarbene Metallabdeckung:
- Die Metallabdeckung weist in der Regel im Stopfensitz etwas Spiel auf.
- Die Metallabdeckung ist bedingt kratzfest und gilt nicht als hochglänzend vernickelt.
- Die Metallabdeckung ist bedingt korrosionsbeständig (Einsatz im Außenbereich + Feuchtigkeit).
- In der Regel weisen ungerade, auf 1/10 mm gerundete Rohraußendurchmesser (als Teil der Artikel- oder Bestellnummer) darauf hin, dass diese Größen aus dem Imperial-System stammen oder dort gebräuchlich sind.
- *) = Der Stopfen kann auch ab einer Wandstärke von 1 mm eingesetzt werden. Wir empfehlen dies vor Einbau zu prüfen.
- **) = Der Stopfen kann auch bis zu einer Wandstärke von 2 mm eingesetzt werden. Wir empfehlen, dies vor Einbau zu prüfen.

Bestellnummer	D	L	t
	mm	mm	mm
CTM 13	13	8	1-1,5
CTM 14	14	10	1-1,5
CTM 16	16	10	1-1,5
CTM 18	18	10	1,5-2
CTM 19 *	19	10	1,5-2
CTM 20 **	20	10	1-1,5
CTM 22 **	22	11	1-1,5
CTM 25x1(1,5)	25	15	1(1,5)
CTM 25x1,5	25	15	1,5(2)
CTM 25x2	25	15	2
CTM 28 *	28	15	1,5-2
CTM 30 **	30	16	1-1,5
CTM 32 **	32	16	1-1,5
CTM 35 **	35	16	1-1,5
CTM 38	38	16	1,5-2
CTM 40 *	40	16	1,5-2
CTM 45	45	16	1-1,5



Walter Bethke GmbH & Co. KG

Technische Kunststoff - und Hybridprodukte