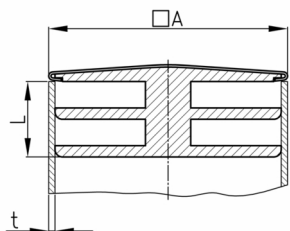


Produktgruppe CQM

Sichtstopfen aus PE mit chrom-/nickelfarbener Metallabdeckung für Vierkantrohre

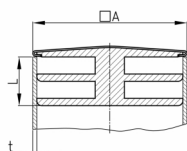
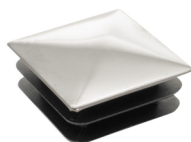


Standardfarben

- chrom-/ nickelfarben

Material

- Polyethylen (PE)



Produktinformationen

- Chrom-/ nickelfarbene Metallabdeckung:
- Die Metallabdeckung weist in der Regel im Stopfensitz etwas Spiel auf.
- Die Metallabdeckung ist bedingt kratzfest und gilt nicht als hochglänzend vernickelt.
- Die Metallabdeckung ist bedingt korrosionsbeständig (Einsatz im Außenbereich + Feuchtigkeit).
- In der Regel weisen ungerade, auf 1/10 mm gerundete Rohraußendurchmesser (als Teil der Artikel- oder Bestellnummer) darauf hin, dass diese Größen aus dem Imperial-System stammen oder dort gebräuchlich sind.
- *) = Der Stopfen kann auch ab einer Wandstärke von 1 mm eingesetzt werden. Wir empfehlen dies vor Einbau zu prüfen.

Bestellnummer	A	L	t
	mm	mm	mm
CQM 16	16	9	1,5(2)
CQM 18	18	9	1,5-2
CQM 20	20	10	1,5-2
CQM 25	25	10	1,5-2
CQM 30 *	30	10	1,5-2
CQM 35 *	35	12	1,5-2
CQM 40 *	40	12	1,5-2