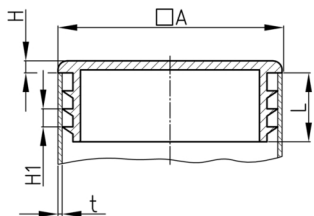


### Produktgruppe VSFL

Lamellenstopfen aus Polyethylen für Vierkantrohre mit dünner Deckplatte (ca. 2 mm)

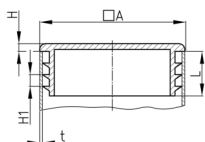


#### Standardfarben

- schwarz RAL 9005

#### Material

- Polyethylen (PE)



#### Produktinformationen

- Die Stopfen sind für den Einsatz in Rohren oder gleichwertigen Bohrungen mit freiem Durchgang entsprechend der lichten Nennweite von mindestens Schaftlänge vorgesehen.
- Aus produktionstechnischen Gründen kann ein Restanguss die Schaftlänge überragen.
- Lamellenstopfen ohne Angabe der Rohrwandstärke sind in der Regel für Rohrwandstärken von 1,5 - 2 mm geeignet. Bei Bestellung bitte Rohrwandstärke angeben.
- Material und Ausführung des Schaftes stellen den Halt gegen Herausfallen und eine ausreichend leichtgängige Montage sicher.
- Je nach Artikel kann die Oberflächenbeschaffenheit zwischen poliert und erodiert variieren.
- Die Lamellen sind geschlossen oder unterbrochen.
- Sie sind nicht zur Abdichtung gegen Flüssigkeiten geeignet.
- Die Anzahl der Lamellen je Stopfen variiert zwischen 2-4 Lamellen.

#### Produktvarianten auf Anfrage

- Sonderfarben (Farben, Mindestmengen, Rüstkosten, Preiszuschläge)
- Mit ihrem eingravierten Firmenlogo (Werkzeug-, Rüstkosten, Mindestmengen)
- Mit ihrem Tampondruck-Firmenlogo (Einrichtungs-, Druckkosten, Mindestmengen)

Bestellnummer	A	H	H1	L	t
	mm	mm	mm	mm	mm
VSFL 20x20x0,8-3	20	2	3	11,5	0,8-3
VSFL 25x25x0,8-2,5	25	2	3	11,5	0,8-2,5
VSFL 30x30x1-2,5	30	2	3	11,5	1-2,5
VSFL 35x35x0,8-2,5	35	2	3	14,5	0,8-2,5
VSFL 40x40x1-2,5	40	2	3	14,5	1-2,5
VSFL 45x45x1-2,5	45	2	3	14,5	1-2,5
VSFL 50x50x1-2,5	50	2	3	14,5	1-2,5
VSFL 140x140x4-6	140	3	6	35	4-6