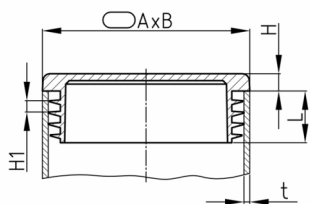


Produktgruppe OVL

Lamellenstopfen aus PE für Flachovalrohre

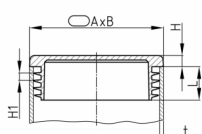


Standardfarben

- schwarz RAL 9005
- signalweiß RAL 9003
- verkehrsgrau A RAL 7042

Material

- Polyethylen (PE)



Produktinformationen

- Die Stopfen sind für den Einsatz in Rohren oder gleichwertigen Bohrungen mit freiem Durchgang entsprechend der lichten Nennweite von mindestens Schaftlänge vorgesehen.
- Aus produktionstechnischen Gründen kann ein Restanguss die Schaftlänge überragen.
- Material und Ausführung des Schaftes stellen den Halt gegen Herausfallen und eine ausreichend leichtgängige Montage sicher.
- Für die Verwendung als Gleiter (bedingte Scherfestigkeit) und für eine ausreichend leichtgängige Montage in Rohren größerer Wandstärken empfiehlt sich eine Anfasung des Rohrendurchmessers (ca. 0,3 - 0,5 x 60°).
- Variante mit Filz, siehe Produktgruppe OVLAF
- Je nach Artikel kann die Oberflächenbeschaffenheit zwischen poliert und erodiert variieren.
- Die Lamellen sind geschlossen oder unterbrochen.
- Sie sind nicht zur Abdichtung gegen Flüssigkeiten geeignet.
- Die Anzahl der Lamellen je Stopfen variiert zwischen 2-4 Lamellen.
- * = der Artikel weist aufgrund des Materialverhaltens und der Geometrie einen Längsverzug auf - gut geeignet für Gleiter und Fußstopfen. Alternative für den Einsatz als Abdeckstopfen siehe Gruppe "VSFL".
- „+“ = abweichende Standardfarben möglich
- Ihre gesuchte Größe / gesuchtes Design ist nicht dabei? - Fragen Sie unser Verkaufsteam!
- In der Regel weisen ungerade, auf 1/10 mm gerundete Rohraußendurchmesser (als Teil der Artikel- oder Bestellnummer) darauf hin, dass diese Größen aus dem Imperial-System stammen oder dort gebräuchlich sind.

Produktvarianten auf Anfrage

- Sonderfarben (Farben, Mindestmengen, Rüstkosten, Preiszuschläge)
- Mit ihrem eingravierten Firmenlogo (Werkzeug-, Rüstkosten, Mindestmengen)
- Mit ihrem Tampondruck-Firmenlogo (Einrichtungs-, Druckkosten, Mindestmengen)
- Die meisten Stopfen können auch aus geeigneten, härteren TPE's gefertigt werden (TPE= thermoplastisches Elastomer -> größerer Gebrauchstemperaturbereich, geräuschkämpfend, rutschhemmend).

Bestellnummer	A	B	H	H1	L	t
	mm	mm	mm	mm	mm	mm
OVL 20x10x0,75-2	20	10	3	3	11,5	0,75-2
+ OVL 20x10x2	20	10	5,5	2,5	10	2
OVL 25x10x0,8-2	25	10	3	3	11,5	0,8-2
OVL 30x10x0,8-2	30	10	3	3	11,5	0,8-2
OVL 30x15x1-2,5	30	15	5	3	11,5	1-2,5
OVL 35x15x0,8-2,5	35	15	5,5	3,5	11,5	0,8-2,5



Walter Bethke GmbH & Co. KG

Technische Kunststoff - und Hybridprodukte

Bestellnummer	A	B	H	H1	L	t
	mm	mm	mm	mm	mm	mm
OVL 35x20x1-3	35	20	5	3	11,5	1-3
OVL 38,1x19,1x0,8-2	38,1	19,1	5	3	11,5	0,8-2
OVL 38x20x1-3	38	20	5	3	11,5	1-3
OVL 40x20x1-3	40	20	5	3	11,5	0,8-3
OVL 40x25x1-3	40	25	5	3	11,5	1-3
OVL 45x18x1,5-3	45	18	5	3	11,5	1,5-3
OVL 45x20x1,5-3	45	20	5	3	11,5	1,5-3
OVL 48x20x1-2,5	48	20	5	3	11,5	1-2,5
OVL 50x15x1-2,5 *	50	15	5	3	11,5	1-2,5
OVL 50x20x1-3	50	20	5	3	11,5	1-3
OVL 50x25x1-3	50	25	3	3	11,5	1-3
OVL 50x25x1-3 / 15	50	25	5	3	15	1-3
OVL 50x30x1-3	50	30	5	3	11,5	1-3
OVL 60x20x0,8-2,5	60	20	5	3	11,5	0,8-2,5
+ OVL 60x20x1-2	60	20	5	4	14	1-2
OVL 60x25x1,5-3	60	25	5	3	14,5	1,5-3
+ OVL 60x30x1-2	60	30	5	4,5	13	1-2
OVL 70x40x1-3	70	40	5	3	14,5	1-3
OVL 80x25x1,2-2,5	80	25	5	3	14,5	1,2-2,5
OVL 80x40x1,2-3	80	40	5	3	14,5	1,2-3