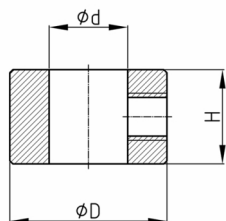


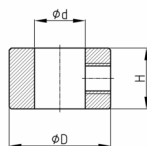
Produktgruppe KBKZ2C

Befestigungshülse aus Stahl für Zugseil KBKZ2B oder Montagestab KBKZ2A



Material

- Stahl vernickelt



Produktinformationen

- Befestigungshülse zur Kraftübertragung von der Kabelkette "KBKCUB" auf Montagestab oder Montageeil.
- Die Befestigungshülse fixiert die Kabelkette "KBKCUB", "KBKPRO" und "KBKPM" auf dem Zugseil oder Stab.
- Die Kettenglieder der Kabelkette können bei der Montage am Zugseil oder an dem Montagestab zusammengeschoben oder auseinandergezogen sein.

| Bestellnummer | d | D | H |
|--------------------|----|----|----|
| | mm | mm | mm |
| KBKZ2C / 10x5x6 mm | 10 | 5 | 6 |