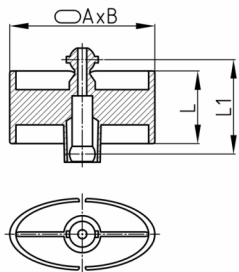


### Produktgruppe KBKPM

Ovale Kabelkette aus PP für die vertikale Kabelführung

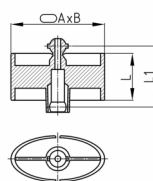


#### Standardfarben

- schwarz
- weiß
- natur - transluzent
- silber

#### Material

- Polypropylen (PP)



#### Produktinformationen

- Flexibles Kabelführungssystem für die horizontale und vertikale Kabelführung.
- Als starrer Kabelkanal mit Edelstahl-Montagestab ("KBKZ2A") beliebig montierbar.
- Kettenglieder zueinander verschieblich und gelenkig angeordnet
- Ein verschiebbar-kardanisch gelagerter, massiver Stecker für optimale Kraftübertragung, insbesondere bei Drehmomenten, Druck- und Querkräften.
- Zweikammersystem zur Trennung von Daten- und Stromleitungen
- Geschlossener Mittelkanal zur Aufnahme von Montagegeseil "KBKZ2A" oder Zugseil "KBKZ2B".
- Auseinander oder zusammengeschobene, starre Verlegung der Kabelführungskette, besonders geeignet für Wand-, Möbel-, Untertisch- und Deckenmontage.
- Zusammengeschobene, starre Verlegung der Kabelführungskette
- Werkzeuglose und zeitsparende Installation der Kabel durch das Reißverschlussprinzip.
- Möglichkeit zum seitlichen Ausfädeln der Kabel
- 3-D-beweglich und ca. 35 % längsflexibel
- Werkzeugfreie Verzweigung durch Verteiler (auf Anfrage)
- Kompatibel mit Kabelkette "KBKQUA" und "KBKPMTSM" (zusammensteckbar).
- Umfangreiches Adaptersortiment
- Bei Verwendung von Montagestab ("KBKZ2A") oder Zugseil ("KBKZ2B") bis zu 100 kg Zugkraft

Bestellnummer	A	B	L	L1	Element(e)	Für bis zu X Kabel
	mm	mm	mm	mm	Stück	Stück
KBKPM 100 cm	70	34	35	45	22	40