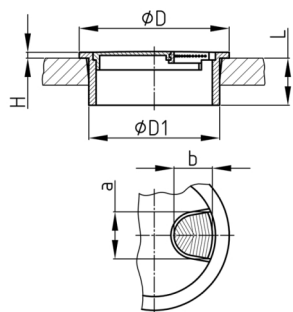


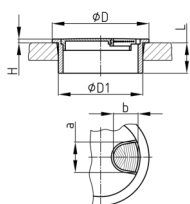
Produktgruppe KDM

Runde dreiteilige Kabeldurchführungen aus Zinkdruckguß



Material

- Zink-Druckguß



- C = Zinkdruckguss glanzverchromt
- E = Zinkdruckguss mit Edelstahl-Finishing (gebürstet)

| Bestellnummer | a | b | D | D1 | H | L |
|----------------------|----|----|----|------|-----|----|
| | mm | mm | mm | mm | mm | mm |
| KDM 66 / 59+1 / 22 E | 24 | 21 | 66 | 59+1 | 1,3 | 22 |
| KDM 88 / 79+1 / 22 E | 29 | 26 | 88 | 79+1 | 1,3 | 22 |
| KDM 66 / 59+1 / 22 C | 24 | 21 | 66 | 59+1 | 1,3 | 22 |
| KDM 88 / 79+1 / 22 C | 29 | 26 | 88 | 79+1 | 1,3 | 22 |