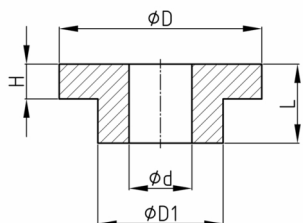


### Produktgruppe 18

Isolierhülsen aus Polyamid

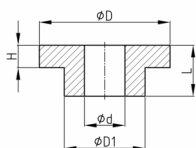


#### Standardfarben

- natur

#### Material

- Polyamid (PA)



Bestellnummer	d	D	D1	H	L	M
	mm	mm	mm	mm	mm	
18-2	2,1	6	3,3	1	2,5	M2
18-2,5	2,6	10	3,9	1,3	3	M2,5
18-3	3,1	10	3,9	1,3	3	M3
18-3-1	3,1	10	4,9	1,3	3	M3
18-3-2	3,1	10	5,9	1,3	3	M3
18-3-3	3,1	15	6,9	1,5	3,5	M3
18-3-4	3,1	15	7,9	1,5	3,5	M3
18-3-5	3,1	15	8,9	1,5	3,5	M3
18-3-6	3,1	15	9,9	1,5	3,5	M3
18-3-7	3,1	18	10,9	1,5	3,5	M3
18-4	4,2	10	4,9	1,3	3	M4
18-4-1	4,2	10	5,9	1,3	3	M4
18-4-2	4,2	15	6,9	1,5	3,5	M4
18-4-3	4,2	15	7,9	1,5	3,5	M4
18-4-4	4,2	15	8,9	1,5	3,5	M4
18-4-5	4,2	15	9,9	1,5	3,5	M4
18-4-6	4,2	18	10,9	1,5	3,5	M4
18-4-7	4,2	18	11,9	1,5	3,5	M4
18-5	5,2	10	5,9	1,3	3	M5
18-5-1	5,2	15	6,9	1,5	3,5	M5
18-5-2	5,2	15	7,9	1,5	3,5	M5
18-5-3	5,2	15	8,9	1,5	3,5	M5
18-5-4	5,2	15	9,9	1,5	3,5	M5
18-5-5	5,2	18	10,9	1,5	3,5	M5
18-5-6	5,2	18	11,9	1,5	3,5	M5



# Walter Bethke GmbH & Co. KG

Technische Kunststoff - und Hybridprodukte

Bestellnummer	d	D	D1	H	L	M
	mm	mm	mm	mm	mm	
18-6	6,2	15	6,9	1,5	3,5	M6
18-6-1	6,2	15	7,9	1,5	3,5	M6
18-6-2	6,2	15	8,9	1,5	3,5	M6
18-6-3	6,2	15	9,9	1,5	3,5	M6
18-6-4	6,2	18	10,9	1,5	3,5	M6
18-6-5	6,2	18	11,9	1,5	3,5	M6
18-8	8,2	15	8,9	1,5	3,5	M8
18-8-1	8,2	15	9,9	1,5	3,5	M8
18-8-2	8,2	18	10,9	1,5	3,5	M8
18-8-3	8,2	18	11,9	1,5	3,5	M8
18-10	10,2	18	10,9	1,5	3,5	M10
18-10-1	10,2	18	11,9	1,5	3,5	M10
18-10-2	10,2	19	12,9	1,5	3,5	M10
18-12	12,2	25	13,8	2	4	M12
18-12-1	12,2	25	14,8	2	4	M12
18-12-2	12,2	25	15,8	2	4	M12
18-12-3	12,2	25	17,8	2	4	M12
18-14	14,2	25	15,8	2	4	M14
18-14-1	14,2	25	17,8	2	4	M14
18-16	16,2	25	17,8	2	4	M16