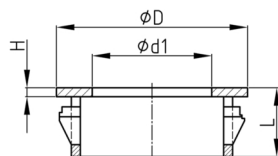


Produktgruppe HSD

Kabeldurchführungen aus Polyamid 6.6

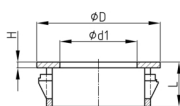


Standardfarben

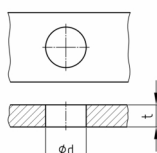
- schwarz

Material

- Polyamid 6.6 (PA 6.6)



Blech, Platte / Sheet, Panel



Produktinformationen

- Schnappdurchführungen verlängern, isolieren und entschärfen den zylindrischen Durchgang durch Gehäuse.
- Montage mit Fingerdruck
- Sie halten einer Ausreißkraft von mindestens 155 N stand.
- Halogenfrei
- 105 °C max. zulässige Gebrauchstemperatur
- Brennverhalten: UL 94V-2
- UL (Nr. E 15331) und CSA (Nr. LR 8919) zugelassen (USA)

Bestellnummer	d	d1	D	H	L	t max.
	mm	mm	mm	mm	mm	mm
HSD 2000	6,4	3,2	7,9	1,6	7,9	1,6
HSD 2010	7,9	4,8	9,5	1,6	7,9	1,6
HSD 2020	9,5	4,8	11,9	1,6	10,3	3,2
HSD 2030	9,5	6,4	11,9	1,6	10,3	3,2
HSD 2017	9,5	7,1	11,9	1,6	10,3	4,3
HSD 2038	11,1	6,4	13,5	1,6	10,3	3,2
HSD 2043	11,1	7,9	13,5	1,6	10,3	3,2
HSD 2058	12,7	6,4	14,7	1,6	10,3	3,2
HSD 2049	12,7	7,9	14,7	1,6	10,3	3,2
HSD 2053	12,7	9,5	14,7	1,6	10,3	3,2
HSD 2060	14,3	7,9	16,7	1,6	10,3	3,2
HSD 2063	14,3	9,5	16,7	1,6	10,3	3,2
HSD 2066	14,3	11,1	16,7	1,6	10,3	3,2
HSD 2070	15,9	11,1	18,2	1,6	10,3	3,2
HSD 2073	15,9	12,7	18,2	1,6	10,3	3,2
HSD 2830	15,9	12,7	17,9	1,6	13,5	6,4
HSD 2083	17,4	12,7	19,8	1,6	10,3	3,2
HSD 2086	17,4	14,3	19,8	1,6	10,3	3,2
HSD 2092	19,1	12,7	21,4	1,6	10,3	3,2
HSD 2093	19,1	14,3	21,4	1,6	10,3	3,2



Walter Bethke GmbH & Co. KG

Technische Kunststoff - und Hybridprodukte

Bestellnummer	d	d1	D	H	L	t max.
	mm	mm	mm	mm	mm	mm
HSD 2096	19,1	15,5	21,4	1,6	10,3	3,2
HSD 2100	20,6	14,3	22,6	1,6	10,3	3,2
HSD 2103	20,6	15,9	22,6	1,6	10,3	3,2
HSD 2113	22,2	11,1	24,2	1,6	11,5	3,2
HSD 2116	22,2	12,7	24,2	1,6	11,5	3,2
HSD 2123	22,2	15,9	24,2	1,6	11,5	3,2
HSD 2126	22,2	17,4	24,2	1,6	11,5	3,2
HSD 2140	25,4	19,1	28,6	1,6	11,5	3,2
HSD 2160	28	20,6	30,9	1,6	11,5	3,2
HSD 2163	28	22,2	30,9	1,6	11,5	3,2
HSD 2166	28	23,8	30,9	1,6	11,5	3,2
HSD 2182	30,1	23,8	33,3	1,6	11,5	3,2
HSD 2198	31,8	23,8	34,5	1,6	11,5	3,2
HSD 2201	31,8	25,4	34,5	1,6	11,5	3,2
HSD 2210	34,9	25,4	37,3	1,6	11,5	3,2
HSD 2233	38,1	27	40,9	1,6	11,5	3,2
HSD 2236	38,1	28,6	40,9	1,6	11,5	3,2
HSD 2240	38,1	33,3	40,9	1,6	11,5	3,2
HSD 2300	44,5	34,9	47,6	1,6	11,5	3,2
HSD 2400	50,8	41,3	54	1,6	11,5	3,2
HSD 2417	57,2	47,1	63,1	1,6	18,3	6,4
HSD 2420	63,5	50	67,5	1,6	18,3	6,4
HSD 2461	76,2	62,7	80,2	1,6	18,3	6,4
HSD 2479	101,6	88,4	105,9	1,6	18,3	6,4