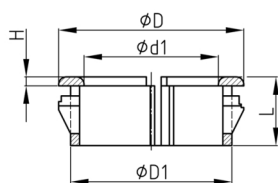


Produktgruppe HOT

Kabeldurchführungen, seitlich offen, aus Polyamid 6.6

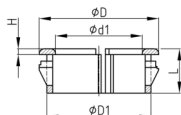


Standardfarben

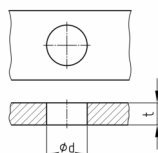
- schwarz

Material

- Polyamid 6.6 (PA 6.6)



Blech, Platte / Sheet, Panel



Produktinformationen

- Montage in Bohrungen mit vorverlegten Kabeln
- Montage von Kabeln mit vormontierten Steckern
- Einfach, schnell und sicher
- Halogenfrei
- UL und CSA zugelassen (USA)
- 105 °C max. zulässige Gebrauchstemperatur
- Brennverhalten: UL 94V-2

Bestellnummer	d	d1	D	D1	H	L	t max.
	mm	mm	mm	mm	mm	mm	mm
HOT 2865	9,5	6,7	10,7	9,5	1,1	10,3	3,2
HOT 2867	11,1	7,9	12,3	11,3	1,6	10,3	3,2
HOT 2871	12,7	7,9	14,3	12,5	1,6	10,3	3,2
HOT 2869	14,3	9,9	16,3	14	1,6	10,3	3,2
HOT 2872	15,9	11,5	17,5	15,6	1,6	10,3	3,2
HOT 2873	19	13,9	20,2	18,7	1,6	10,3	3,2
HOT 2874	22,2	17,1	23,4	22	1,6	10,3	3,2
HOT 2878	25,4	20,2	27	23,8	1,6	10,3	3,2
HOT 2879	27,8	22	28,6	27	1,6	10,3	3,2
HOT 2881	31,8	26,6	34,1	31,3	1,6	10,3	3,2
HOT 2882	34,9	29,8	37,3	34,6	1,6	10,3	3,2
HOT 2883	38,1	31,7	40,1	38,1	2	10,7	3,2