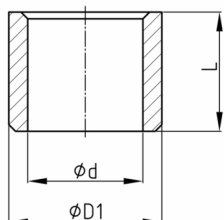


Produktgruppe 103

Gleitlager aus Polyamid

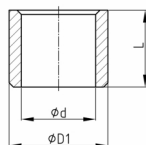


Standardfarben

- natur

Material

- Polyamid (PA)



Produktinformationen

- Montiert beträgt das Lagerspiel etwa 1% vom Wellendurchmesser.
- Flächenpressung max. 18 N/mm², abhängig von der Gleitgeschwindigkeit und Drehzahl.
- Längenausdehnungskoeffizient 8x10 hoch -5 °C hoch -1
- Lagertemperatur max. 80 °C
- Schmierung ist weitgehend unnötig.
- Wasseraufnahme (23 °C) max. 7,5%
- Wassergehalt im Jahresmittel ca. 2,4%
- Lagerpassung Welle/Bohrung h6/H7

Bestellnummer	d	D	L
	mm	mm	mm
103-8-12	8	12	10
103-8-14	8	14	10
103-10-12	10	12	10
103-10-14	10	14	10
103-10-16	10	16	10
103-12-14	12	14	10
103-12-16	12	16	10
103-12-18	12	18	14
103-15-20	15	20	15
103-15-22	15	22	15
103-15-25	15	25	15
103-16-20	16	20	15
103-16-22	16	22	15
103-16-24	16	24	15
103-20-24	20	24	15
103-20-25	20	25	15
103-20-26	20	26	20
103-20-28	20	28	20