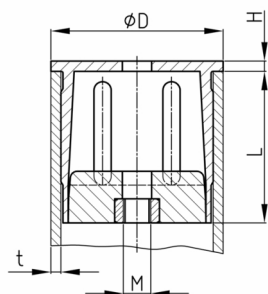


Produktgruppe RVB 180/2

Universelle, reibschlüssige 90 Grad Verbinder für Rund- und Vierkantrohre aus PA

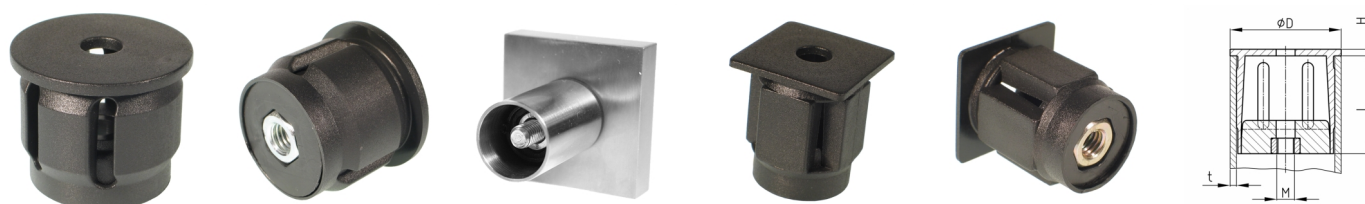


Standardfarben

- schwarz RAL 9005

Material

- Grundkörper: Polyamid (PA)
- Mutter: Stahl verzinkt



Produktinformationen

- Die Verwendung von dünnwandigen Rohren in Verbindung mit geringer Festigkeit (z.B. weiches, flexibles Aluminium und Kunststoff mit Rohrwandstärke 1 mm) ist aufgrund des erheblichen Expandereffektes nicht zu empfehlen.
- Die Schraube, mit der die vormontierte Konusmutter (im Verbinder positioniert) verschraubt wird, reicht durch das unter 90° zu befestigende Profil - diese Schraube ist nicht im Lieferumfang enthalten und wird nach Festlegung der benötigten Länge vom Kunden zugewiesen und montiert.
- Die Auszugsfestigkeit hängt vor allem von der Rohrtoleranz und der Oberflächenbeschaffenheit des Innenrohres ab (glatte, in das Innenrohr hineinragende Beschichtungen sind zu vermeiden, Schmiermittelrückstände sind zu entfernen).
- Die Rohrverbinder werden vormontiert geliefert.
- Der Verbinder wird bis zum Bundanschlag in das Rohr 1 gedrückt und dann mit dem flachen Gegenstück durch das Rohr 1 reibschlüssig verschraubt/verspannt.
- Bei trockenen, blanken, öl- und beschichtungsfreien Rohren mit ausreichender Festigkeit können hohe Auszugsfestigkeiten mit relativ geringen Anzugsmomenten erreicht werden.
- Die Verbindungen können bis zum Konusanschlag nachgezogen werden. Dabei ist jedoch die Rohrfestigkeit zu beachten (Rohraufweitung).
- Für 90°-Verbindungen von Rundrohren an Profilen wie Platten, Wänden, Flachprofilen, Schränken oder Gehäusen.

Produktvarianten auf Anfrage

- Weitere Größen (Nenn-Ø und Rohrwandstärke)

Bestellnummer	D	H	L	M	t
	mm	mm	mm		mm
RVB 180/2 15x1	15	1,5	20	M6	1
RVB 180/2 16x1	16	1,5	20	M6	1
RVB 180/2 16x1,5	16	1,5	20	M6	1,5
RVB 180/2 18x1	18	1,5	20	M6	1
RVB 180/2 18x1,5	18	1,5	20	M6	1,5
RVB 180/2 20x1	20	1,5	20	M6	1
RVB 180/2 20x1,5	20	1,5	20	M6	1,5
RVB 180/2 22x1	22	1,5	20	M6	1
RVB 180/2 22x1,5	22	1,5	20	M6	1,5
RVB 180/2 23x1	23	1,5	20	M6	1
RVB 180/2 24x1	24	1,5	20	M6	1
RVB 180/2 24x1,5	24	1,5	20	M6	1,5



Walter Bethke GmbH & Co. KG

Technische Kunststoff - und Hybridprodukte

Bestellnummer	D	H	L	M	t
	mm	mm	mm		mm
RVB 180/2 25x1	25	1,5	26	M6	1
RVB 180/2 25x1,5	25	1,5	26	M6	1,5
RVB 180/2 25x2	25	1,5	26	M6	2
RVB 180/2 26x1	26	1,5	26	M6	1
RVB 180/2 26x1,5	26	1,5	26	M6	1,5
RVB 180/2 26x2	26	1,5	26	M6	2
RVB 180/2 26x2,5	26	1,5	26	M6	2,5
RVB 180/2 27x1	27	1,5	26	M6	1
RVB 180/2 27x1,5	27	1,5	26	M6	1,5
RVB 180/2 27x2	27	1,5	26	M6	2
RVB 180/2 27x2,5	27	1,5	26	M6	2,5
RVB 180/2 28x1	28	1,5	26	M6	1
RVB 180/2 28x1,5	28	1,5	26	M6	1,5
RVB 180/2 28x2	28	1,5	26	M6	2
RVB 180/2 28x2,5	28	1,5	26	M6	2,5
RVB 180/2 30x1	30	2	26	M6	1
RVB 180/2 30x1,5	30	2	26	M6	1,5
RVB 180/2 30x2	30	2	26	M6	2
RVB 180/2 32x1	32	2	26	M6	1
RVB 180/2 32x1,5	32	2	26	M6	1,5
RVB 180/2 32x2	32	2	26	M6	2
RVB 180/2 32x2,5	32	2	26	M6	2,5
RVB 180/2 38x1	38	2,5	29	M8	1
RVB 180/2 38x1,5	38	2,5	29	M8	1,5
RVB 180/2 38x2	38	2,5	29	M8	2
RVB 180/2 40x1,5	40	2,5	29	M8	1,5
RVB 180/2 40x2	40	2,5	29	M8	2
RVB 180/2 40x2,5	40	2,5	29	M8	2,5
RVB 180/2 40x3	40	2,5	29	M8	3
RVB 180/2 25x25x1,5	25x25	1,5	26	M6	1,5