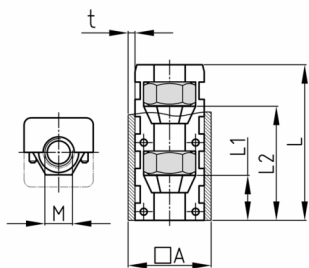


Produktgruppe EVQM2

Zusammengesetzte Expanderverbinder ohne Bund aus PA für Vierkantrohre mit zwei Sechskantmuttern

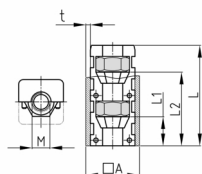


Standardfarben

- schwarz

Material

- Grundkörper: Polyamid (PA)
- Mutter: Stahl verzinkt



Produktinformationen

- Diese zweiteiligen Expanderverbinder ohne Bund haben konische Kammern für Sechskantmuttern oder -schrauben. Beim Anziehen des Gewindes wird der Verbinder an die Innenwand des Rohres gepresst (Dübeleffekt). So entsteht eine zugbelastbare Verbindung, deren Belastbarkeit in hohem Maße abhängig ist von der Beschaffenheit der Rohre (Toleranzen, Rauheit, Schweißnähte, etc.) sowie vom Drehmoment beim Anziehen. Wir empfehlen daher Eigenversuche zur Ermittlung der Werte.
- Stufenbohrungen im Rohr (äußere Bohrung größer als der Durchmesser des Schraubenkopfes, innere Bohrung passend für das jeweilige Gewinde) und Verwendung von Schlitz- oder Innensechskantschrauben ermöglichen hohe Auszugskräfte ohne Verformung der Rohrwandung.
- Auftragsbezogene Fertigung bei einzelnen Artikelgrößen! Mindestmenge bitte anfragen.
- SO = diese Abmessung hat eine leichtere Passung als die Standardausführung und lässt sich bei Normwandstärke ohne Zuhilfenahme von Werkzeugen einpressen
- Rechtwinkliger Anschluss an Traversen
- Rohrverlängerungen (1 Expander mit Mutter und 1 Expander mit Schraube)
- Nachträglicher Einbau von Regalfächern in bereits bestehende Konstruktionen
- Häufig de- und remonteerte Gestelle
- Unsichtbare Verbindungen

Bestellnummer	A	L	L1	L2	M	t
	mm	mm	mm	mm		mm
EVQM2 15x15x1 / M6	15	42	12	32	M6	1
EVQM2 18x18x1,5 / M8	18	43	12	32	M8	1,5
EVQM2 20x20x1 / M6	20	42	21	23	M6	1
EVQM2 20x20x1 / M8	20	43	12	32	M8	1
EVQM2 20x20x1,5 / M6	20	42	12	32	M6	1,5
EVQM2 20x20x1,5 / M6 SO	20	42	21	32	M6	1,5
EVQM2 20x20x1,5 / M8	20	43	12	32	M8	1,5
EVQM2 20x20x1,5/M8 DIN 985	20	42	21	23	M8	1,5
EVQM2 20x20x2 / M8	20	43	12	32	M8	2
EVQM2 22x22x1,5 / M6	22	41	12	32	M6	1,5
EVQM2 22x22x1,5 / M8	22	42	12	32	M8	1,5
EVQM2 25x25x1,5 / M8	25	43	12	32	M8	1,5



Walter Bethke GmbH & Co. KG

Technische Kunststoff - und Hybridprodukte

Bestellnummer	A	L	L1	L2	M	t
	mm	mm	mm	mm		mm
EVQM2 25x25x1,5 / M10	25	42	10	30	M10	1,5
EVQM2 25x25x2 / M8	25	43	12	32	M8	2
EVQM2 30x30x1,5 / M 8	30	41	10	30	M8	1,5
EVQM2 30x30x1,5 / M10	30	42	10	30	M10	1,5
EVQM2 30x30x2 / M8	30	41	12	32	M8	2
EVQM2 30x30x2 / M10	30	43	10	30	M10	2
EVQM2 35x35x2 / M10	35	42	10	30	M10	2
EVQM2 40x40x1,2 / M10	40	40	10	30	M10	1,2
EVQM2 40x40x1,2 / M12	40	40	8	28	M12	1,2
EVQM2 40x40x2 / M10	40	42	10	30	M10	2
EVQM2 40x40x3 / M8	40	42	11	31	M8	3
EVQM2 40x40x3 / M10	40	41	10	30	M10	3
EVQM2 45x45x1,5 / M10	45	39	6	29	M10	1,5