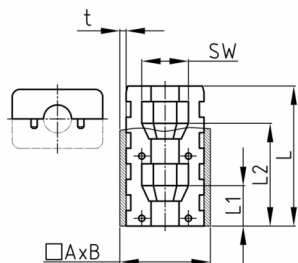


Produktgruppe EVR

Zusammengesetzte Expanderverbinder ohne Bund aus PA für Rechteckrohre, Sechskantmuttern oder -schrauben einlegbar

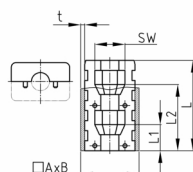


Standardfarben

- schwarz

Material

- Polyamid (PA)



Produktinformationen

- Diese zweiteiligen Expanderverbinder ohne Bund haben konische Kammern für Sechskantmuttern oder -schrauben. Beim Anziehen des Gewindes wird der Verbinder an die Innenwand des Rohres gepresst (Dübeleffekt). So entsteht eine zugbelastbare Verbindung, deren Belastbarkeit in hohem Maße abhängig ist von der Beschaffenheit der Rohre (Toleranzen, Rauheit, Schweißnähte, etc.) sowie vom Drehmoment beim Anziehen. Wir empfehlen daher Eigenversuche zur Ermittlung der Werte.
- Stufenbohrungen im Rohr (äußere Bohrung größer als der Durchmesser des Schraubenkopfes, innere Bohrung passend für das jeweilige Gewinde) und Verwendung von Schlitz- oder Innensechskantschrauben ermöglichen hohe Auszugskräfte ohne Verformung der Rohrwandung.
- Auftragsbezogene Fertigung bei einzelnen Artikelgrößen! Mindestmenge bitte anfragen.
- Rechtwinkliger Anschluss an Traversen
- Rohrverlängerungen (1 Expander mit Mutter und 1 Expander mit Schraube)
- Nachträglicher Einbau von Regalfächern in bereits bestehende Konstruktionen
- Häufig de- und remonteerte Gestelle
- Unsichtbare Verbindungen

| Bestellnummer | A | B | L | L1 | L2 | SW | t |
|--------------------------|----|----|----|----|----|----|---------|
| | mm | mm | mm | mm | mm | mm | mm |
| EVR 30x15x1,5 / M5 | 30 | 15 | 42 | 12 | 32 | 8 | 1,5 |
| EVR 30x15x1,5 / M6 | 30 | 15 | 42 | 12 | 32 | 10 | 1,5 |
| EVR 30x20x1,5 / M6 | 30 | 20 | 43 | 12 | 32 | 10 | 1,5 |
| EVR 30x20x1,5 / M8 | 30 | 20 | 43 | 12 | 32 | 13 | 1,5 |
| EVR 30x20x2 / M6 | 30 | 20 | 43 | 12 | 32 | 10 | 2 |
| EVR 40x15x2 / M5 | 40 | 15 | 42 | 14 | 33 | 8 | 2 |
| EVR 40x20x1,5 / M 8 Kurz | 40 | 20 | 30 | 12 | 12 | 13 | 1,5 |
| EVR 40x20x1,5 / M8 | 40 | 20 | 42 | 12 | 32 | 13 | 1,5 |
| EVR 40x25x2 / M10 | 40 | 25 | 42 | 10 | 30 | 17 | 2 |
| EVR 50x25x1,2-1,6 / M10 | 50 | 25 | 44 | 10 | 30 | 17 | 1,2-1,6 |
| EVR 50x25x2 / M10 | 50 | 25 | 43 | 10 | 30 | 17 | 2 |
| EVR 50x30x2 / M10 | 50 | 30 | 38 | 8 | 25 | 17 | 2 |
| EVR 60x30x2 / M10 | 60 | 30 | 40 | 10 | 30 | 17 | 2 |
| EVR 60x40x2 / M10 | 60 | 40 | 43 | 10 | 30 | 17 | 2 |



Walter Bethke GmbH & Co. KG

Technische Kunststoff - und Hybridprodukte