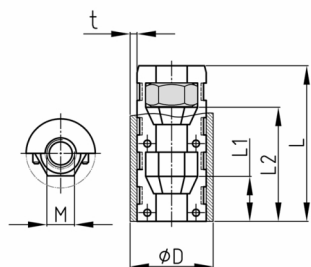


Produktgruppe EVRUMH

Zusammengesetzte Expanderverbinder ohne Bund aus PA für Rundrohre mit einer Sechskantmutter (hinten)

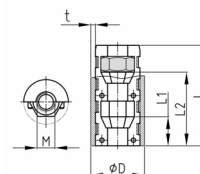


Standardfarben

- schwarz

Material

- Grundkörper: Polyamid (PA)
- Mutter: Stahl verzinkt



Produktinformationen

- Diese zweiteiligen Expanderverbinder ohne Bund haben konische Kammern für Sechskantmuttern oder -schrauben. Beim Anziehen des Gewindes wird der Verbinder an die Innenwand des Rohres gepresst (Dübeleffekt). So entsteht eine zugbelastbare Verbindung, deren Belastbarkeit in hohem Maße abhängig ist von der Beschaffenheit der Rohre (Toleranzen, Rauheit, Schweißnähte, etc.) sowie vom Drehmoment beim Anziehen. Wir empfehlen daher Eigenversuche zur Ermittlung der Werte.
- Stufenbohrungen im Rohr (äußere Bohrung größer als der Durchmesser des Schraubenkopfes, innere Bohrung passend für das jeweilige Gewinde) und Verwendung von Schlitz- oder Innensechskantschrauben ermöglichen hohe Auszugskräfte ohne Verformung der Rohrwandung.
- Auftragsbezogene Fertigung bei einzelnen Artikelgrößen! Mindestmenge bitte anfragen.
- OL = ohne Lamellen
- SO = Sonderausführung; Abmessungen abweichend vom Serienstandard
- SO* = Sonderausführung ohne Aufnahme für Satteldistanzstück EVDRAD
- Rechtwinkliger Anschluss an Traversen
- Rohrverlängerungen (1 Expander mit Mutter und 1 Expander mit Schraube)
- Nachträglicher Einbau von Regalfächern in bereits bestehende Konstruktionen
- Häufig de- und remontierte Gestelle
- Unsichtbare Verbindungen
- Rechtwinklige Verbindung von Rundrohren mit unterschiedlichen Durchmessern (nur für Gewinde M8 und in Kombination mit Gruppe "EVDRAD" - auf Anfrage)

Bestellnummer	D	L	L1	L2	M	t
	mm	mm	mm	mm		mm
EVRUMH 16x0,75 / M6	16	43	12	32	M6	0,75
EVRUMH 16x1 / M6	16	42	12	32	M6	1
EVRUMH 19x1,5 / M6	19	39	12	32	M6	1,5
EVRUMH 20x1 / M6	20	42	12	32	M6	1
EVRUMH 20x1 / M8	20	42	12	32	M8	1
EVRUMH 20x1 / M8 SO*	20	42	10	30	M8	1
EVRUMH 20x1,5 / M6	20	42	12	32	M6	1,5
EVRUMH 20x1,5 / M8	20	42	12	32	M8	1,5
EVRUMH 20x1,5 / M8 SO*	20	42	10	30	M8	1,5
EVRUMH 20x2 / M8 SO*	20	42	10	30	M8	2



Walter Bethke GmbH & Co. KG

Technische Kunststoff - und Hybridprodukte

Bestellnummer	D	L	L1	L2	M	t
	mm	mm	mm	mm		mm
EVRUMH 22x1 / M5	22	42	14	33	M5	1
EVRUMH 22x1 / M6	22	38	12	32	M6	1
EVRUMH 22x1 / M8	22	42	12	32	M8	1
EVRUMH 22x1,2 / M8	22	42	10	30	M8	1,2
EVRUMH 22x1,2 / M8 DIN 985	22	42	10	30	M8	1,2
EVRUMH 22x1,5 / M6	22	42	12	32	M6	1,5
EVRUMH 22x1,5 / M8	22	30	11	32	M8	1,5
EVRUMH 22x1,5 / M8 DIN 985	22	42	12	32	M8	1,5
EVRUMH 22x1,5 / M8 SO*	22	42	10	30	M8	1,5
EVRUMH 22x1,5/M8 SO* DIN 985	22	42	10	30	M8	1,5
EVRUMH 25x1 / M6	25	42	12	32	M6	1
EVRUMH 25x1,5 / M6	25	42	12	32	M6	1,5
EVRUMH 25x1,5 / M8	25	42	11	31	M8	1,5
EVRUMH 25x1,5 / M8 OL	25	43	12	32	M8	1,5
EVRUMH 25x1,8 / M8 OL	25	43	10	30	M8	1,8
EVRUMH 25x2 / M8 OL	25	43	10	30	M8	2
EVRUMH 28x1,5 / M6	28	41	12	32	M6	1,5
EVRUMH 28x1,5 / M8	28	42	12	32	M8	1,5
EVRUMH 28x2 / M8	28	42	12	32	M8	1,5
EVRUMH 30x1 / M6 SO	30	43	12	32	M6	2
EVRUMH 30x1 / M8	30	42	12	32	M8	1
EVRUMH 30x1,5 / M8	30	42	12	32	M8	1,5
EVRUMH 30x1,5 / M10	30	42	10	30	M10	1,5
EVRUMH 30x2 / M6 SO	30	35	8	23	M6	2
EVRUMH 30x2 / M8	30	42	12	32	M8	2
EVRUMH 30x2 / M10	30	42	10	30	M10	2
EVRUMH 32x1,2 / M6	32	42	12	32	M6	1,2
EVRUMH 32x1,5 / M10	32	42	10	30	M10	1,5
EVRUMH 32x2 / M6	32	43	12	32	M6	2
EVRUMH 32x2 / M10	32	42	10	30	M10	2
EVRUMH 32x2,5 / M10	32	42	10	30	M10	2,5
EVRUMH 33,5x2 / M8	33,5	42	10	30	M8	2
EVRUMH 34x2 / M10	34	43	10	30	M10	2
EVRUMH 35x1,5 / M6	35	40	12	32	M6	1,5
EVRUMH 35x1,5 / M10	35	39	10	29	M10	1,5
EVRUMH 35x2 / M10	35	43	10	30	M10	2
EVRUMH 35x2,5 / M6	35	42	12	32	M6	2,5
EVRUMH 37,5x1,5 / M8	37,5	43	10	30	M8	1,5
EVRUMH 37,5x1,5 / M10	37,5	42	10	30	M10	1,5
EVRUMH 38x1,2 / M10	38	42	10	30	M10	1,2
EVRUMH 40x1,5 / M8	40	42	12	32	M8	1,5
EVRUMH 40x1,5 / M10	40	44	10	30	M10	1,5
EVRUMH 40x2 / M10	40	42	10	30	M10	2
EVRUMH 40x2,5 / M6	40	43	12	32	M6	2,5
EVRUMH 42x1,5 / M10	42	41	10	30	M10	1,5
EVRUMH 42x2 / M10	42	43	10	30	M10	2
EVRUMH 45x2 / M10	45	42	10	30	M10	2



Walter Bethke GmbH & Co. KG

Technische Kunststoff - und Hybridprodukte

Bestellnummer	D	L	L1	L2	M	t
	mm	mm	mm	mm		mm
EVRUMH 48x4 / M8	48	42	10	30	M8	4
EVRUMH 50x1,5 / M10	50	42	10	30	M10	1,5
EVRUMH 60x1,6 / M10	60	40	10	30	M10	1,6
EVRUMH 60x2 / M8	60	41	12	32	M8	2
EVRUMH 60,3x1,5 / M10	60,3	43,5	10	30	M10	1,5
EVRUMH 80x2 / M10	80	37	10	28	M10	2