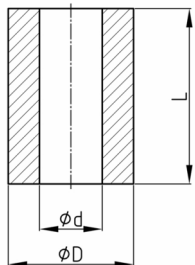


Produktgruppe BD/BRD/PD

Distanzstücke aus Polyamid (D = 5 - 50 mm, d = 2,5 - 25,2 mm, L = 0,5-30 mm)

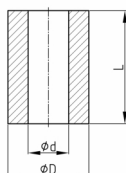


Standardfarben

- natur

Material

- Polyamid (PA)



Bestellnummer	d	D	L	M
	mm	mm	mm	
PD 03-2-2	2,5	8	1	M2,5
PD 41-2,5-1	2,7	5	0,5	M2,5
PD 41-2,5	2,7	5	1	M2,5
PD 31-2,5	2,7	5	1,5	M2,5
PD 03-2,5-1	2,7	6,5	0,5	M2,5
PD 03-2,5	2,7	6,8	1,1	M2,5
PD 31-3	3,2	5,5	2	M3
PD 41-3-1	3,2	6	0,5	M3
PD 41-3	3,2	6	1	M3
PD 03-3-5	3,2	7	0,5	M3
PD 03-3	3,2	7	1,4	M3
PD 32-3-1	3,2	9	0,8	M3
PD 32-3	3,2	9	1,5	M3
PD 33-3	3,2	15	1,5	M3
PD 03-3-3	3,3	8	1	M3
PD 03-4-1	4,1	10	1	M4
PD 31-4	4,3	7	2	M4
PD 41-4-1	4,3	8	0,5	M4
PD 41-4	4,3	8	1	M4
PD 03-4-7	4,3	9	0,8	M4
PD 03-4	4,3	9	1,4	M4
PD 32-4-1	4,3	12	1	M4
PD 32-4	4,3	12	1,5	M4
PD 33-4	4,3	18	2	M4
PD 03-4-4	4,9	9,5	1,4	M4



Walter Bethke GmbH & Co. KG

Technische Kunststoff - und Hybridprodukte

Bestellnummer	d	D	L	M
	mm	mm	mm	
PD 03-4-2	4,9	12,7	1,4	M4
PD 03-4-5	4,9	12,7	3,2	M4
PD 03-4-3	4,9	15,9	2,5	M4
PD 03-4-6	4,9	22,2	1	M4
PD 03-5-3	5,2	10	1	M5
PD 31-5	5,3	8,5	2,5	M5
PD 41-5	5,3	10	1	M5
PD 03-5	5,3	11,5	1,4	M5
PD 32-5	5,3	15	1,5	M5
BD 5-15-2	5,3	15	2	M5
BD 5-15-3	5,3	15	3	M5
BD 5-15-4	5,3	15	4	M5
BD 5-15-5	5,3	15	5	M5
BD 5-15-6	5,3	15	6	M5
BD 5-15-7	5,3	15	7	M5
BD 5-15-8	5,3	15	8	M5
BD 5-15-9	5,3	15	9	M5
BD 5-15-10	5,3	15	10	M5
BD 5-15-11	5,3	15	11	M5
BD 5-15-12	5,3	15	12	M5
BD 5-15-13	5,3	15	13	M5
BD 5-15-14	5,3	15	14	M5
BD 5-15-15	5,3	15	15	M5
BD 5-15-16	5,3	15	16	M5
BD 5-15-17	5,3	15	17	M5
BD 5-15-18	5,3	15	18	M5
BD 5-15-19	5,3	15	19	M5
BD 5-15-20	5,3	15	20	M5
BD 5-15-21	5,3	15	21	M5
BD 5-15-22	5,3	15	22	M5
BD 5-15-23	5,3	15	23	M5
BD 5-15-24	5,3	15	24	M5
BD 5-15-25	5,3	15	25	M5
BD 5-15-26	5,3	15	26	M5
BD 5-15-27	5,3	15	27	M5
BD 5-15-28	5,3	15	28	M5
BD 5-15-29	5,3	15	29	M5
BD 5-15-30	5,3	15	30	M5
PD 33-5	5,3	25	2,5	M5
PD 31-6	6,4	10	2,8	M6
PD 41-6	6,4	11	1,5	M6
PD 03-6	6,4	12	1,6	M6
BD 6-12-2	6,4	12,5	2	M6
BD 6-12-3	6,4	12,5	3	M6
BD 6-12-4	6,4	12,5	4	M6
BD 6-12-5	6,4	12,5	5	M6
BD 6-12-6	6,4	12,5	6	M6



Walter Bethke GmbH & Co. KG

Technische Kunststoff - und Hybridprodukte

Bestellnummer	d	D	L	M
	mm	mm	mm	
BD 6-12-7	6,4	12,5	7	M6
BD 6-12-8	6,4	12,5	8	M6
BD 6-12-9	6,4	12,5	9	M6
BD 6-12-10	6,4	12,5	10	M6
BD 6-12-11	6,4	12,5	11	M6
BD 6-12-12	6,4	12,5	12	M6
BD 6-12-13	6,4	12,5	13	M6
BD 6-12-14	6,4	12,5	14	M6
BD 6-12-15	6,4	12,5	15	M6
BD 6-12-16	6,4	12,5	16	M6
BD 6-12-17	6,4	12,5	17	M6
BD 6-12-18	6,4	12,5	18	M6
BD 6-12-19	6,4	12,5	19	M6
BD 6-12-20	6,4	12,5	20	M6
BD 6-12-21	6,4	12,5	21	M6
BD 6-12-22	6,4	12,5	22	M6
BD 6-12-23	6,4	12,5	23	M6
BD 6-12-24	6,4	12,5	24	M6
BD 6-12-25	6,4	12,5	25	M6
BD 6-12-26	6,4	12,5	26	M6
BD 6-12-27	6,4	12,5	27	M6
BD 6-12-28	6,4	12,5	28	M6
BD 6-12-29	6,4	12,5	29	M6
BD 6-12-30	6,4	12,5	30	M6
BRD 6-18-1,6	6,4	18	1,6	M6
PD 32-6	6,4	18	2	M6
PD 33-6	6,4	30	3	M6
PD 03-6-6	6,5	14	1	M6
PD 03-6-8	6,6	14,3	1,4	M6
PD 03-8-12	8,1	14	1	M8
PD 31-8	8,4	13	2,5	M8
PD 41-8	8,4	15	1,5	M8
PD 03-8	8,4	17	2	M8
BRD 8-25-2	8,4	24	2	M8
PD 32-8	8,4	25	2,5	M8
PD 33-8	8,4	40	3	M8
PD 03-8-13	9,6	18	1,2	M8
PD 03-10-1	10,2	17	2	M10
PD 41-10	10,5	18	1,5	M10
BRD 10-21-2	10,5	20	2	M10
PD 03-10	10,5	21	2,5	M10
BRD 10-30-2,5	10,5	30	2,5	M10
PD 32-10	10,5	30	3	M10
PD 03-10-7	11,2	18	1,2	M10
PD 03-12-4	12,2	24	1,3	M12
PD 03-12	13	24	2,5	M12
PD 32-12	13	40	3	M12



Walter Bethke GmbH & Co. KG

Technische Kunststoff - und Hybridprodukte

Bestellnummer	d	D	L	M
	mm	mm	mm	
PD 03-12-5	13,2	24	1,3	M12
PD 03-14	15	28	2,5	M14
PD 03-14-3	15,2	26	1,4	M14
PD 03-16	17	30	3	M16
BRD 16-50-3	17	50	3	M16
PD 03-16-5	17,2	26	1,4	M16
PD 03-18-5	19,2	34	1,5	M18
BRD 18-34-3	19	34	3	M18
PD 03-20	21	37	3	M20
PD 03-20-3	21,2	34	1,5	M20
PD 03-22-3	22,2	34	1,5	M22
PD 03-22-4	23,2	38	1,7	M22
PD 03-25-4	25,2	40	1,7	M25