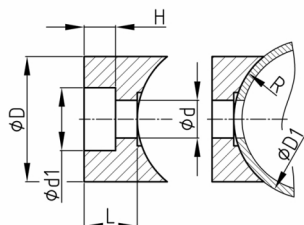


Produktgruppe USD

Universal-Satteldistanzstücke aus Polyamid

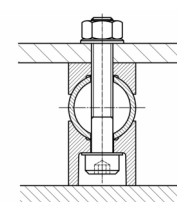
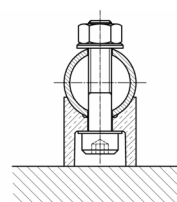
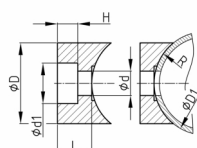


Standardfarben

- schwarz RAL 9005

Material

- Polyamid 6 (PA 6)



Produktinformationen

- Als Stellfüßchen unter Rohrgestellen - Aufnahme von Zylinderkopfschrauben mit Unterlegscheibe.
- Abstandsverbindung zwischen Platten/Paneelen und Rohren (Rohrgestellen)

Bestellnummer	d	d1	D	D1	H	L	M	R
	mm	mm	mm	mm	mm	mm		mm
USD M6/D20/R9,5/3	6,5	0	20	18-20	0	3	M6	9,5
USD M6/D20/R9,5/4	6,5	0	20	18-20	0	4	M6	9,5
USD M6/D20/R9,5/5	6,5	14	20	18-20	1	5	M6	9,5
USD M6/D20/R9,5/6	6,5	14	20	18-20	2	6	M6	9,5
USD M6/D20/R9,5/7	6,5	14	20	18-20	3	7	M6	9,5
USD M6/D20/R9,5/8	6,5	14	20	18-20	4	8	M6	9,5
USD M6/D20/R9,5/9	6,5	14	20	18-20	5	9	M6	9,5
USD M6/D20/R9,5/10	6,5	14	20	18-20	6	10	M6	9,5
USD M6/D20/R9,5/11	6,5	14	20	18-20	7	11	M6	9,5
USD M6/D20/R9,5/12	6,5	14	20	18-20	8	12	M6	9,5
USD M6/D20/R9,5/13	6,5	14	20	18-20	9	13	M6	9,5
USD M6/D20/R9,5/14	6,5	14	20	18-20	10	14	M6	9,5
USD M6/D20/R9,5/15	6,5	14	20	18-20	11	15	M6	9,5
USD M6/D20/R9,5/16	6,5	14	20	18-20	12	16	M6	9,5
USD M6/D20/R9,5/17	6,5	14	20	18-20	13	17	M6	9,5
USD M6/D20/R9,5/18	6,5	14	20	18-20	14	18	M6	9,5
USD M6/D20/R9,5/19	6,5	14	20	18-20	15	19	M6	9,5
USD M6/D20/R9,5/20	6,5	14	20	18-20	16	20	M6	9,5
USD M6/D20/R9,5/21	6,5	14	20	18-20	17	21	M6	9,5
USD M6/D20/R9,5/22	6,5	14	20	18-20	18	22	M6	9,5
USD M6/D20/R9,5/23	6,5	14	20	18-20	19	23	M6	9,5
USD M6/D20/R9,5/24	6,5	14	20	18-20	20	24	M6	9,5
USD M6/D20/R9,5/25	6,5	14	20	18-20	21	25	M6	9,5



Walter Bethke GmbH & Co. KG

Technische Kunststoff - und Hybridprodukte

Bestellnummer	d	d1	D	D1	H	L	M	R
	mm	mm	mm	mm	mm	mm		mm
USD M6/D20/R9,5/26	6,5	14	20	18-20	22	26	M6	9,5
USD M6/D20/R9,5/27	6,5	14	20	18-20	23	27	M6	9,5
USD M6/D20/R9,5/28	6,5	14	20	18-20	24	28	M6	9,5
USD M6/D20/R9,5/29	6,5	14	20	18-20	25	29	M6	9,5
USD M6/D20/R9,5/30	6,5	14	20	18-20	26	30	M6	9,5
USD M6/D20/R10,5/3	6,5	0	20	20-22	0	3	M6	10,5
USD M6/D20/R10,5/4	6,5	0	20	20-22	0	4	M6	10,5
USD M6/D20/R10,5/5	6,5	14	20	20-22	1	5	M6	10,5
USD M6/D20/R10,5/6	6,5	14	20	20-22	2	6	M6	10,5
USD M6/D20/R10,5/7	6,5	14	20	20-22	3	7	M6	10,5
USD M6/D20/R10,5/8	6,5	14	20	20-22	4	8	M6	10,5
USD M6/D20/R10,5/9	6,5	14	20	20-22	5	9	M6	10,5
USD M6/D20/R10,5/10	6,5	14	20	20-22	6	10	M6	10,5
USD M6/D20/R10,5/11	6,5	14	20	20-22	7	11	M6	10,5
USD M6/D20/R10,5/12	6,5	14	20	20-22	8	12	M6	10,5
USD M6/D20/R10,5/13	6,5	14	20	20-22	9	13	M6	10,5
USD M6/D20/R10,5/14	6,5	14	20	20-22	10	14	M6	10,5
USD M6/D20/R10,5/15	6,5	14	20	20-22	11	15	M6	10,5
USD M6/D20/R10,5/16	6,5	14	20	20-22	12	16	M6	10,5
USD M6/D20/R10,5/17	6,5	14	20	20-22	13	17	M6	10,5
USD M6/D20/R10,5/18	6,5	14	20	20-22	14	18	M6	10,5
USD M6/D20/R10,5/19	6,5	14	20	20-22	15	19	M6	10,5
USD M6/D20/R10,5/20	6,5	14	20	20-22	16	20	M6	10,5
USD M6/D20/R10,5/21	6,5	14	20	20-22	17	21	M6	10,5
USD M6/D20/R10,5/22	6,5	14	20	20-22	18	22	M6	10,5
USD M6/D20/R10,5/23	6,5	14	20	20-22	19	23	M6	10,5
USD M6/D20/R10,5/24	6,5	14	20	20-22	20	24	M6	10,5
USD M6/D20/R10,5/25	6,5	14	20	20-22	21	25	M6	10,5
USD M6/D20/R10,5/26	6,5	14	20	20-22	22	26	M6	10,5
USD M6/D20/R10,5/27	6,5	14	20	20-22	23	27	M6	10,5
USD M6/D20/R10,5/28	6,5	14	20	20-22	24	28	M6	10,5
USD M6/D20/R10,5/29	6,5	14	20	20-22	25	29	M6	10,5
USD M6/D20/R10,5/30	6,5	14	20	20-22	26	30	M6	10,5
USD M6/D20/R12,5/3	6,5	14	20	24-26	0	3	M6	12,5
USD M6/D20/R12,5/4	6,5	14	20	24-26	0	4	M6	12,5
USD M6/D20/R12,5/5	6,5	14	20	24-26	1	5	M6	12,5
USD M6/D20/R12,5/6	6,5	14	20	24-26	2	6	M6	12,5
USD M6/D20/R12,5/7	6,5	14	20	24-26	3	7	M6	12,5
USD M6/D20/R12,5/8	6,5	14	20	24-26	4	8	M6	12,5
USD M6/D20/R12,5/9	6,5	14	20	24-26	5	9	M6	12,5
USD M6/D20/R12,5/10	6,5	14	20	24-26	6	10	M6	12,5
USD M6/D20/R12,5/11	6,5	14	20	24-26	7	11	M6	12,5
USD M6/D20/R12,5/12	6,5	14	20	24-26	8	12	M6	12,5
USD M6/D20/R12,5/13	6,5	14	20	24-26	9	13	M6	12,5
USD M6/D20/R12,5/14	6,5	14	20	24-26	10	14	M6	12,5
USD M6/D20/R12,5/15	6,5	14	20	24-26	11	15	M6	12,5
USD M6/D20/R12,5/16	6,5	14	20	24-26	12	16	M6	12,5



Walter Bethke GmbH & Co. KG

Technische Kunststoff - und Hybridprodukte

Bestellnummer	d	d1	D	D1	H	L	M	R
	mm	mm	mm	mm	mm	mm		mm
USD M6/D20/R12,5/17	6,5	14	20	24-26	13	17	M6	12,5
USD M6/D20/R12,5/18	6,5	14	20	24-26	14	18	M6	12,5
USD M6/D20/R12,5/19	6,5	14	20	24-26	15	19	M6	12,5
USD M6/D20/R12,5/20	6,5	14	20	24-26	16	20	M6	12,5
USD M6/D20/R12,5/21	6,5	14	20	24-26	17	21	M6	12,5
USD M6/D20/R12,5/22	6,5	14	20	24-26	18	22	M6	12,5
USD M6/D20/R12,5/23	6,5	14	20	24-26	19	23	M6	12,5
USD M6/D20/R12,5/24	6,5	14	20	24-26	20	24	M6	12,5
USD M6/D20/R12,5/25	6,5	14	20	24-26	21	25	M6	12,5
USD M6/D20/R12,5/26	6,5	14	20	24-26	22	26	M6	12,5
USD M6/D20/R12,5/27	6,5	14	20	24-26	23	27	M6	12,5
USD M6/D20/R12,5/28	6,5	14	20	24-26	24	28	M6	12,5
USD M6/D20/R12,5/29	6,5	14	20	24-26	25	29	M6	12,5
USD M6/D20/R12,5/30	6,5	14	20	24-26	26	30	M6	12,5
USD M8/D25/R12,5/3	8,5	0	25	24-26	0	3	M8	12,5
USD M8/D25/R12,5/4	8,5	0	25	24-26	0	4	M8	12,5
USD M8/D25/R12,5/5	8,5	17,5	25	24-26	1	5	M8	12,5
USD M8/D25/R12,5/6	8,5	17,5	25	24-26	2	6	M8	12,5
USD M8/D25/R12,5/7	8,5	17,5	25	24-26	3	7	M8	12,5
USD M8/D25/R12,5/8	8,5	17,5	25	24-26	4	8	M8	12,5
USD M8/D25/R12,5/9	8,5	17,5	25	24-26	5	9	M8	12,5
USD M8/D25/R12,5/10	8,5	17,5	25	24-26	6	10	M8	12,5
USD M8/D25/R12,5/11	8,5	17,5	25	24-26	7	11	M8	12,5
USD M8/D25/R12,5/12	8,5	17,5	25	24-26	8	12	M8	12,5
USD M8/D25/R12,5/13	8,5	17,5	25	24-26	9	13	M8	12,5
USD M8/D25/R12,5/14	8,5	17,5	25	24-26	10	14	M8	12,5
USD M8/D25/R12,5/15	8,5	17,5	25	24-26	11	15	M8	12,5
USD M8/D25/R12,5/16	8,5	17,5	25	24-26	12	16	M8	12,5
USD M8/D25/R12,5/17	8,5	17,5	25	24-26	13	17	M8	12,5
USD M8/D25/R12,5/18	8,5	17,5	25	24-26	14	18	M8	12,5
USD M8/D25/R12,5/19	8,5	17,5	25	24-26	15	19	M8	12,5
USD M8/D25/R12,5/20	8,5	17,5	25	24-26	16	20	M8	12,5
USD M8/D25/R12,5/21	8,5	17,5	25	24-26	17	21	M8	12,5
USD M8/D25/R12,5/22	8,5	17,5	25	24-26	18	22	M8	12,5
USD M8/D25/R12,5/23	8,5	17,5	25	24-26	19	23	M8	12,5
USD M8/D25/R12,5/24	8,5	17,5	25	24-26	20	24	M8	12,5
USD M8/D25/R12,5/25	8,5	17,5	25	24-26	21	25	M8	12,5
USD M8/D25/R12,5/26	8,5	17,5	25	24-26	22	26	M8	12,5
USD M8/D25/R12,5/27	8,5	17,5	25	24-26	23	27	M8	12,5
USD M8/D25/R12,5/28	8,5	17,5	25	24-26	24	28	M8	12,5
USD M8/D25/R12,5/29	8,5	17,5	25	24-26	25	29	M8	12,5
USD M8/D25/R12,5/30	8,5	17,5	25	24-26	26	30	M8	12,5
USD M8/D25/R14,5/3	8,5	0	25	28-30	0	3	M8	14,5
USD M8/D25/R14,5/4	8,5	0	25	28-30	0	4	M8	14,5
USD M8/D25/R14,5/5	8,5	17,5	25	28-30	1	5	M8	14,5
USD M8/D25/R14,5/6	8,5	17,5	25	28-30	2	6	M8	14,5
USD M8/D25/R14,5/7	8,5	17,5	25	28-30	3	7	M8	14,5



Walter Bethke GmbH & Co. KG

Technische Kunststoff - und Hybridprodukte

Bestellnummer	d	d1	D	D1	H	L	M	R
	mm	mm	mm	mm	mm	mm		mm
USD M8/D25/R14,5/8	8,5	17,5	25	28-30	4	8	M8	14,5
USD M8/D25/R14,5/9	8,5	17,5	25	28-30	5	9	M8	14,5
USD M8/D25/R14,5/10	8,5	17,5	25	28-30	6	10	M8	14,5
USD M8/D25/R14,5/11	8,5	17,5	25	28-30	7	11	M8	14,5
USD M8/D25/R14,5/12	8,5	17,5	25	28-30	8	12	M8	14,5
USD M8/D25/R14,5/13	8,5	17,5	25	28-30	9	13	M8	14,5
USD M8/D25/R14,5/14	8,5	17,5	25	28-30	10	14	M8	14,5
USD M8/D25/R14,5/15	8,5	17,5	25	28-30	11	15	M8	14,5
USD M8/D25/R14,5/16	8,5	17,5	25	28-30	12	16	M8	14,5
USD M8/D25/R14,5/17	8,5	17,5	25	28-30	13	17	M8	14,5
USD M8/D25/R14,5/18	8,5	17,5	25	28-30	14	18	M8	14,5
USD M8/D25/R14,5/19	8,5	17,5	25	28-30	15	19	M8	14,5
USD M8/D25/R14,5/20	8,5	17,5	25	28-30	16	20	M8	14,5
USD M8/D25/R14,5/21	8,5	17,5	25	28-30	17	21	M8	14,5
USD M8/D25/R14,5/22	8,5	17,5	25	28-30	18	22	M8	14,5
USD M8/D25/R14,5/23	8,5	17,5	25	28-30	19	23	M8	14,5
USD M8/D25/R14,5/24	8,5	17,5	25	28-30	20	24	M8	14,5
USD M8/D25/R14,5/25	8,5	17,5	25	28-30	21	25	M8	14,5
USD M8/D25/R14,5/26	8,5	17,5	25	28-30	22	26	M8	14,5
USD M8/D25/R14,5/27	8,5	17,5	25	28-30	23	27	M8	14,5
USD M8/D25/R14,5/28	8,5	17,5	25	28-30	24	28	M8	14,5
USD M8/D25/R14,5/29	8,5	17,5	25	28-30	25	29	M8	14,5
USD M8/D25/R14,5/30	8,5	17,5	25	28-30	26	30	M8	14,5
USD M8/D25/R15,5/3	8,5	0	25	30-32	0	3	M8	15,5
USD M8/D25/R15,5/4	8,5	0	25	30-32	0	4	M8	15,5
USD M8/D25/R15,5/5	8,5	17,5	25	30-32	1	5	M8	15,5
USD M8/D25/R15,5/6	8,5	17,5	25	30-32	2	6	M8	15,5
USD M8/D25/R15,5/7	8,5	17,5	25	30-32	3	7	M8	15,5
USD M8/D25/R15,5/8	8,5	17,5	25	30-32	4	8	M8	15,5
USD M8/D25/R15,5/9	8,5	17,5	25	30-32	5	9	M8	15,5
USD M8/D25/R15,5/10	8,5	17,5	25	30-32	6	10	M8	15,5
USD M8/D25/R15,5/11	8,5	17,5	25	30-32	7	11	M8	15,5
USD M8/D25/R15,5/12	8,5	17,5	25	30-32	8	12	M8	15,5
USD M8/D25/R15,5/13	8,5	17,5	25	30-32	9	13	M8	15,5
USD M8/D25/R15,5/14	8,5	17,5	25	30-32	10	14	M8	15,5
USD M8/D25/R15,5/15	8,5	17,5	25	30-32	11	15	M8	15,5
USD M8/D25/R15,5/16	8,5	17,5	25	30-32	12	16	M8	15,5
USD M8/D25/R15,5/17	8,5	17,5	25	30-32	13	17	M8	15,5
USD M8/D25/R15,5/18	8,5	17,5	25	30-32	14	18	M8	15,5
USD M8/D25/R15,5/19	8,5	17,5	25	30-32	15	19	M8	15,5
USD M8/D25/R15,5/20	8,5	17,5	25	30-32	16	20	M8	15,5
USD M8/D25/R15,5/21	8,5	17,5	25	30-32	17	21	M8	15,5
USD M8/D25/R15,5/22	8,5	17,5	25	30-32	18	22	M8	15,5
USD M8/D25/R15,5/23	8,5	17,5	25	30-32	19	23	M8	15,5
USD M8/D25/R15,5/24	8,5	17,5	25	30-32	20	24	M8	15,5
USD M8/D25/R15,5/25	8,5	17,5	25	30-32	21	25	M8	15,5
USD M8/D25/R15,5/26	8,5	17,5	25	30-32	22	26	M8	15,5



Walter Bethke GmbH & Co. KG

Technische Kunststoff - und Hybridprodukte

Bestellnummer	d	d1	D	D1	H	L	M	R
	mm	mm	mm	mm	mm	mm		mm
USD M8/D25/R15,5/27	8,5	17,5	25	30-32	23	27	M8	15,5
USD M8/D25/R15,5/28	8,5	17,5	25	30-32	24	28	M8	15,5
USD M8/D25/R15,5/29	8,5	17,5	25	30-32	25	29	M8	15,5
USD M8/D25/R15,5/30	8,5	17,5	25	30-32	26	30	M8	15,5
USD M8/D25/R17,5/3	8,5	0	25	34-36	0	3	M8	17,5
USD M8/D25/R17,5/4	8,5	0	25	34-36	0	4	M8	17,5
USD M8/D25/R17,5/5	8,5	17,5	25	34-36	1	5	M8	17,5
USD M8/D25/R17,5/6	8,5	17,5	25	34-36	2	6	M8	17,5
USD M8/D25/R17,5/7	8,5	17,5	25	34-36	3	7	M8	17,5
USD M8/D25/R17,5/8	8,5	17,5	25	34-36	4	8	M8	17,5
USD M8/D25/R17,5/9	8,5	17,5	25	34-36	5	9	M8	17,5
USD M8/D25/R17,5/10	8,5	17,5	25	34-36	6	10	M8	17,5
USD M8/D25/R17,5/11	8,5	17,5	25	34-36	7	11	M8	17,5
USD M8/D25/R17,5/12	8,5	17,5	25	34-36	8	12	M8	17,5
USD M8/D25/R17,5/13	8,5	17,5	25	34-36	9	13	M8	17,5
USD M8/D25/R17,5/14	8,5	17,5	25	34-36	10	14	M8	17,5
USD M8/D25/R17,5/15	8,5	17,5	25	34-36	11	15	M8	17,5
USD M8/D25/R17,5/16	8,5	17,5	25	34-36	12	16	M8	17,5
USD M8/D25/R17,5/17	8,5	17,5	25	34-36	13	17	M8	17,5
USD M8/D25/R17,5/18	8,5	17,5	25	34-36	14	18	M8	17,5
USD M8/D25/R17,5/19	8,5	17,5	25	34-36	15	19	M8	17,5
USD M8/D25/R17,5/20	8,5	17,5	25	34-36	16	20	M8	17,5
USD M8/D25/R17,5/21	8,5	17,5	25	34-36	17	21	M8	17,5
USD M8/D25/R17,5/22	8,5	17,5	25	34-36	18	22	M8	17,5
USD M8/D25/R17,5/23	8,5	17,5	25	34-36	19	23	M8	17,5
USD M8/D25/R17,5/24	8,5	17,5	25	34-36	20	24	M8	17,5
USD M8/D25/R17,5/25	8,5	17,5	25	34-36	21	25	M8	17,5
USD M8/D25/R17,5/26	8,5	17,5	25	34-36	22	26	M8	17,5
USD M8/D25/R17,5/27	8,5	17,5	25	34-36	23	27	M8	17,5
USD M8/D25/R17,5/28	8,5	17,5	25	34-36	24	28	M8	17,5
USD M8/D25/R17,5/29	8,5	17,5	25	34-36	25	29	M8	17,5
USD M8/D25/R17,5/30	8,5	17,5	25	34-36	26	30	M8	17,5
USD M10-12/D30/R15,5/3	12,2	0	30	30-32	0	3	M10-M12	15,5
USD M10-12/D30/R15,5/4	12,2	0	30	30-32	0	4	M10-M12	15,5
USD M10-12/D30/R15,5/5	12,2	24	30	30-32	1	5	M10-M12	15,5
USD M10-12/D30/R15,5/6	12,2	24	30	30-32	2	6	M10-M12	15,5
USD M10-12/D30/R15,5/7	12,2	24	30	30-32	3	7	M10-M12	15,5
USD M10-12/D30/R15,5/8	12,2	24	30	30-32	4	8	M10-M12	15,5
USD M10-12/D30/R15,5/9	12,2	24	30	30-32	5	9	M10-M12	15,5
USD M10-12/D30/R15,5/10	12,2	24	30	30-32	6	10	M10-M12	15,5
USD M10-12/D30/R15,5/11	12,2	24	30	30-32	7	11	M10-M12	15,5
USD M10-12/D30/R15,5/12	12,2	24	30	30-32	8	12	M10-M12	15,5
USD M10-12/D30/R15,5/13	12,2	24	30	30-32	9	13	M10-M12	15,5
USD M10-12/D30/R15,5/14	12,2	24	30	30-32	10	14	M10-M12	15,5
USD M10-12/D30/R15,5/15	12,2	24	30	30-32	11	15	M10-M12	15,5
USD M10-12/D30/R15,5/16	12,2	24	30	30-32	12	16	M10-M12	15,5
USD M10-12/D30/R15,5/17	12,2	24	30	30-32	13	17	M10-M12	15,5



Walter Bethke GmbH & Co. KG

Technische Kunststoff - und Hybridprodukte

Bestellnummer	d	d1	D	D1	H	L	M	R
	mm	mm	mm	mm	mm	mm		mm
USD M10-12/D30/R15,5/18	12,2	24	30	30-32	14	18	M10-M12	15,5
USD M10-12/D30/R15,5/19	12,2	24	30	30-32	15	19	M10-M12	15,5
USD M10-12/D30/R15,5/20	12,2	24	30	30-32	16	20	M10-M12	15,5
USD M10-12/D30/R15,5/21	12,2	24	30	30-32	17	21	M10-M12	15,5
USD M10-12/D30/R15,5/22	12,2	24	30	30-32	18	22	M10-M12	15,5
USD M10-12/D30/R15,5/23	12,2	24	30	30-32	19	23	M10-M12	15,5
USD M10-12/D30/R15,5/24	12,2	24	30	30-32	20	24	M10-M12	15,5
USD M10-12/D30/R15,5/25	12,2	24	30	30-32	21	25	M10-M12	15,5
USD M10-12/D30/R15,5/26	12,2	24	30	30-32	22	26	M10-M12	15,5
USD M10-12/D30/R15,5/27	12,2	24	30	30-32	23	27	M10-M12	15,5
USD M10-12/D30/R15,5/28	12,2	24	30	30-32	24	28	M10-M12	15,5
USD M10-12/D30/R15,5/29	12,2	24	30	30-32	25	29	M10-M12	15,5
USD M10-12/D30/R15,5/30	12,2	24	30	30-32	26	30	M10-M12	15,5
USD M10-12/D30/R17,5/3	12,2	0	30	34-36	0	3	M10-M12	17,5
USD M10-12/D30/R17,5/4	12,2	0	30	34-36	0	4	M10-M12	17,5
USD M10-12/D30/R17,5/5	12,2	24	30	34-36	1	5	M10-M12	17,5
USD M10-12/D30/R17,5/6	12,2	24	30	34-36	2	6	M10-M12	17,5
USD M10-12/D30/R17,5/7	12,2	24	30	34-36	3	7	M10-M12	17,5
USD M10-12/D30/R17,5/8	12,2	24	30	34-36	4	8	M10-M12	17,5
USD M10-12/D30/R17,5/9	12,2	24	30	34-36	5	9	M10-M12	17,5
USD M10-12/D30/R17,5/10	12,2	24	30	34-36	6	10	M10-M12	17,5
USD M10-12/D30/R17,5/11	12,2	24	30	34-36	7	11	M10-M12	17,5
USD M10-12/D30/R17,5/12	12,2	24	30	34-36	8	12	M10-M12	17,5
USD M10-12/D30/R17,5/13	12,2	24	30	34-36	9	13	M10-M12	17,5
USD M10-12/D30/R17,5/14	12,2	24	30	34-36	10	14	M10-M12	17,5
USD M10-12/D30/R17,5/15	12,2	24	30	34-36	11	15	M10-M12	17,5
USD M10-12/D30/R17,5/16	12,2	24	30	34-36	12	16	M10-M12	17,5
USD M10-12/D30/R17,5/17	12,2	24	30	34-36	13	17	M10-M12	17,5
USD M10-12/D30/R17,5/18	12,2	24	30	34-36	14	18	M10-M12	17,5
USD M10-12/D30/R17,5/19	12,2	24	30	34-36	15	19	M10-M12	17,5
USD M10-12/D30/R17,5/20	12,2	24	30	34-36	16	20	M10-M12	17,5
USD M10-12/D30/R17,5/21	12,2	24	30	34-36	17	21	M10-M12	17,5
USD M10-12/D30/R17,5/22	12,2	24	30	34-36	18	22	M10-M12	17,5
USD M10-12/D30/R17,5/23	12,2	24	30	34-36	19	23	M10-M12	17,5
USD M10-12/D30/R17,5/24	12,2	24	30	34-36	20	24	M10-M12	17,5
USD M10-12/D30/R17,5/25	12,2	24	30	34-36	21	25	M10-M12	17,5
USD M10-12/D30/R17,5/26	12,2	24	30	34-36	22	26	M10-M12	17,5
USD M10-12/D30/R17,5/27	12,2	24	30	34-36	23	27	M10-M12	17,5
USD M10-12/D30/R17,5/28	12,2	24	30	34-36	24	28	M10-M12	17,5
USD M10-12/D30/R17,5/29	12,2	24	30	34-36	25	29	M10-M12	17,5
USD M10-12/D30/R17,5/30	12,2	24	30	34-36	26	30	M10-M12	17,5
USD M10-12/D30/R19/3	12,2	0	30	37-39	0	3	M10-M12	19
USD M10-12/D30/R19/4	12,2	0	30	37-39	0	4	M10-M12	19
USD M10-12/D30/R19/5	12,2	24	30	37-39	1	5	M10-M12	19
USD M10-12/D30/R19/6	12,2	24	30	37-39	2	6	M10-M12	19
USD M10-12/D30/R19/7	12,2	24	30	37-39	3	7	M10-M12	19
USD M10-12/D30/R19/8	12,2	24	30	37-39	4	8	M10-M12	19



Walter Bethke GmbH & Co. KG

Technische Kunststoff - und Hybridprodukte

Bestellnummer	d	d1	D	D1	H	L	M	R
	mm	mm	mm	mm	mm	mm		mm
USD M10-12/D30/R19/9	12,2	24	30	37-39	5	9	M10-M12	19
USD M10-12/D30/R19/10	12,2	24	30	37-39	6	10	M10-M12	19
USD M10-12/D30/R19/11	12,2	24	30	37-39	7	11	M10-M12	19
USD M10-12/D30/R19/12	12,2	24	30	37-39	8	12	M10-M12	19
USD M10-12/D30/R19/13	12,2	24	30	37-39	9	13	M10-M12	19
USD M10-12/D30/R19/14	12,2	24	30	37-39	10	14	M10-M12	19
USD M10-12/D30/R19/15	12,2	24	30	37-39	11	15	M10-M12	19
USD M10-12/D30/R19/16	12,2	24	30	37-39	12	16	M10-M12	19
USD M10-12/D30/R19/17	12,2	24	30	37-39	13	17	M10-M12	19
USD M10-12/D30/R19/18	12,2	24	30	37-39	14	18	M10-M12	19
USD M10-12/D30/R19/19	12,2	24	30	37-39	15	19	M10-M12	19
USD M10-12/D30/R19/20	12,2	24	30	37-39	16	20	M10-M12	19
USD M10-12/D30/R19/21	12,2	24	30	37-39	17	21	M10-M12	19
USD M10-12/D30/R19/22	12,2	24	30	37-39	18	22	M10-M12	19
USD M10-12/D30/R19/23	12,2	24	30	37-39	19	23	M10-M12	19
USD M10-12/D30/R19/24	12,2	24	30	37-39	20	24	M10-M12	19
USD M10-12/D30/R19/25	12,2	24	30	37-39	21	25	M10-M12	19
USD M10-12/D30/R19/26	12,2	24	30	37-39	22	26	M10-M12	19
USD M10-12/D30/R19/27	12,2	24	30	37-39	23	27	M10-M12	19
USD M10-12/D30/R19/28	12,2	24	30	37-39	24	28	M10-M12	19
USD M10-12/D30/R19/29	12,2	24	30	37-39	25	29	M10-M12	19
USD M 10-12/D30/R19/30	12,2	24	30	37-39	26	30	M10-M12	19
USD M10-12/D30/R20/3	12,2	0	30	39-41	0	3	M10-M12	20
USD M10-12/D30/R20/4	12,2	0	30	39-41	0	4	M10-M12	20
USD M10-12/D30/R20/5	12,2	24	30	39-41	1	5	M10-M12	20
USD M10-12/D30/R20/6	12,2	24	30	39-41	2	6	M10-M12	20
USD M10-12/D30/R20/7	12,2	24	30	39-41	3	7	M10-M12	20
USD M10-12/D30/R20/8	12,2	24	30	39-41	4	8	M10-M12	20
USD M10-12/D30/R20/9	12,2	24	30	39-41	5	9	M10-M12	20
USD M10-12/D30/R20/10	12,2	24	30	39-41	6	10	M10-M12	20
USD M10-12/D30/R20/11	12,2	24	30	39-41	7	11	M10-M12	20
USD M10-12/D30/R20/12	12,2	24	30	39-41	8	12	M10-M12	20
USD M10-12/D30/R20/13	12,2	24	30	39-41	9	13	M10-M12	20
USD M10-12/D30/R20/14	12,2	24	30	39-41	10	14	M10-M12	20
USD M10-12/D30/R20/15	12,2	24	30	39-41	11	15	M10-M12	20
USD M10-12/D30/R20/16	12,2	24	30	39-41	12	16	M10-M12	20
USD M10-12/D30/R20/17	12,2	24	30	39-41	13	17	M10-M12	20
USD M10-12/D30/R20/18	12,2	24	30	39-41	14	18	M10-M12	20
USD M10-12/D30/R20/19	12,2	24	30	39-41	15	19	M10-M12	20
USD M10-12/D30/R20/20	12,2	24	30	39-41	16	20	M10-M12	20
USD M10-12/D30/R20/21	12,2	24	30	39-41	17	21	M10-M12	20
USD M10-12/D30/R20/22	12,2	24	30	39-41	18	22	M10-M12	20
USD M10-12/D30/R20/23	12,2	24	30	39-41	19	23	M10-M12	20
USD M10-12/D30/R20/24	12,2	24	30	39-41	20	24	M10-M12	20
USD M10-12/D30/R20/25	12,2	24	30	39-41	21	25	M10-M12	20
USD M10-12/D30/R20/26	12,2	24	30	39-41	22	26	M10-M12	20
USD M10-12/D30/R20/27	12,2	24	30	39-41	23	27	M10-M12	20



Walter Bethke GmbH & Co. KG

Technische Kunststoff - und Hybridprodukte

Bestellnummer	d	d1	D	D1	H	L	M	R
	mm	mm	mm	mm	mm	mm		mm
USD M10-12/D30/R20/28	12,2	24	30	39-41	24	28	M10-M12	20
USD M10-12/D30/R20/29	12,2	24	30	39-41	25	29	M10-M12	20
USD M10-12/D30/R20/30	12,2	24	30	39-41	26	30	M10-M12	20
USD M10-12/D30/R21/3	12,2	0	30	41-43	0	3	M10-M12	21
USD M10-12/D30/R21/4	12,2	0	30	41-43	0	4	M10-M12	21
USD M10-12/D30/R21/5	12,2	24	30	41-43	1	5	M10-M12	21
USD M10-12/D30/R21/6	12,2	24	30	41-43	2	6	M10-M12	21
USD M10-12/D30/R21/7	12,2	24	30	41-43	3	7	M10-M12	21
USD M10-12/D30/R21/8	12,2	24	30	41-43	4	8	M10-M12	21
USD M10-12/D30/R21/9	12,2	24	30	41-43	5	9	M10-M12	21
USD M10-12/D30/R21/10	12,2	24	30	41-43	6	10	M10-M12	21
USD M10-12/D30/R21/11	12,2	24	30	41-43	7	11	M10-M12	21
USD M10-12/D30/R21/12	12,2	24	30	41-43	8	12	M10-M12	21
USD M10-12/D30/R21/13	12,2	24	30	41-43	9	13	M10-M12	21
USD M10-12/D30/R21/14	12,2	24	30	41-43	10	14	M10-M12	21
USD M10-12/D30/R21/15	12,2	24	30	41-43	11	15	M10-M12	21
USD M10-12/D30/R21/16	12,2	24	30	41-43	12	16	M10-M12	21
USD M10-12/D30/R21/17	12,2	24	30	41-43	13	17	M10-M12	21
USD M10-12/D30/R21/18	12,2	24	30	41-43	14	18	M10-M12	21
USD M10-12/D30/R21/19	12,2	24	30	41-43	15	19	M10-M12	21
USD M10-12/D30/R21/20	12,2	24	30	41-43	16	20	M10-M12	21
USD M10-12/D30/R21/21	12,2	24	30	41-43	17	21	M10-M12	21
USD M10-12/D30/R21/22	12,2	24	30	41-43	18	22	M10-M12	21
USD M10-12/D30/R21/23	12,2	24	30	41-43	19	23	M10-M12	21
USD M10-12/D30/R21/24	12,2	24	30	41-43	20	24	M10-M12	21
USD M10-12/D30/R21/25	12,2	24	30	41-43	21	25	M10-M12	21
USD M10-12/D30/R21/26	12,2	24	30	41-43	22	26	M10-M12	21
USD M10-12/D30/R21/27	12,2	24	30	41-43	23	27	M10-M12	21
USD M10-12/D30/R21/28	12,2	24	30	41-43	24	28	M10-M12	21
USD M10-12/D30/R21/29	12,2	24	30	41-43	25	29	M10-M12	21
USD M10-12/D30/R21/30	12,2	24	30	41-43	26	30	M10-M12	21
USD M10-12/D30/R22,5/3	12,2	0	30	44-46	0	3	M10-M12	22,5
USD M10-12/D30/R22,5/4	12,2	0	30	44-46	0	4	M10-M12	22,5
USD M10-12/D30/R22,5/5	12,2	24	30	44-46	1	5	M10-M12	22,5
USD M10-12/D30/R22,5/6	12,2	24	30	44-46	2	6	M10-M12	22,5
USD M10-12/D30/R22,5/7	12,2	24	30	44-46	3	7	M10-M12	22,5
USD M10-12/D30/R22,5/8	12,2	24	30	44-46	4	8	M10-M12	22,5
USD M10-12/D30/R22,5/9	12,2	24	30	44-46	5	9	M10-M12	22,5
USD M10-12/D30/R22,5/10	12,2	24	30	44-46	6	10	M10-M12	22,5
USD M10-12/D30/R22,5/11	12,2	24	30	44-46	7	11	M10-M12	22,5
USD M10-12/D30/R22,5/12	12,2	24	30	44-46	8	12	M10-M12	22,5
USD M10-12/D30/R22,5/13	12,2	24	30	44-46	9	13	M10-M12	22,5
USD M10-12/D30/R22,5/14	12,2	24	30	44-46	10	14	M10-M12	22,5
USD M10-12/D30/R22,5/15	12,2	24	30	44-46	11	15	M10-M12	22,5
USD M10-12/D30/R22,5/16	12,2	24	30	44-46	12	16	M10-M12	22,5
USD M10-12/D30/R22,5/17	12,2	24	30	44-46	13	17	M10-M12	22,5
USD M10-12/D30/R22,5/18	12,2	24	30	44-46	14	18	M10-M12	22,5



Walter Bethke GmbH & Co. KG

Technische Kunststoff - und Hybridprodukte

Bestellnummer	d	d1	D	D1	H	L	M	R
	mm	mm	mm	mm	mm	mm		mm
USD M10-12/D30/R22,5/19	12,2	24	30	44-46	15	19	M10-M12	22,5
USD M10-12/D30/R22,5/20	12,2	24	30	44-46	16	20	M10-M12	22,5
USD M10-12/D30/R22,5/21	12,2	24	30	44-46	17	21	M10-M12	22,5
USD M10-12/D30/R22,5/22	12,2	24	30	44-46	18	22	M10-M12	22,5
USD M10-12/D30/R22,5/23	12,2	24	30	44-46	19	23	M10-M12	22,5
USD M10-12/D30/R22,5/24	12,2	24	30	44-46	20	24	M10-M12	22,5
USD M10-12/D30/R22,5/25	12,2	24	30	44-46	21	25	M10-M12	22,5
USD M10-12/D30/R22,5/26	12,2	24	30	44-46	22	26	M10-M12	22,5
USD M10-12/D30/R22,5/27	12,2	24	30	44-46	23	27	M10-M12	22,5
USD M10-12/D30/R22,5/28	12,2	24	30	44-46	24	28	M10-M12	22,5
USD M10-12/D30/R22,5/29	12,2	24	30	44-46	25	29	M10-M12	22,5
USD M10-12/D30/R22,5/30	12,2	24	30	44-46	26	30	M10-M12	22,5
USD M10-12/D30/R25/3	12,2	0	30	49-51	0	3	M10-M12	25
USD M10-12/D30/R25/4	12,2	0	30	49-51	0	4	M10-M12	25
USD M10-12/D30/R25/5	12,2	24	30	49-51	1	5	M10-M12	25
USD M10-12/D30/R25/6	12,2	24	30	49-51	2	6	M10-M12	25
USD M10-12/D30/R25/7	12,2	24	30	49-51	3	7	M10-M12	25
USD M10-12/D30/R25/8	12,2	24	30	49-51	4	8	M10-M12	25
USD M10-12/D30/R25/9	12,2	24	30	49-51	5	9	M10-M12	25
USD M10-12/D30/R25/10	12,2	24	30	49-51	6	10	M10-M12	25
USD M10-12/D30/R25/11	12,2	24	30	49-51	7	11	M10-M12	25
USD M10-12/D30/R25/12	12,2	24	30	49-51	8	12	M10-M12	25
USD M10-12/D30/R25/13	12,2	24	30	49-51	9	13	M10-M12	25
USD M10-12/D30/R25/14	12,2	24	30	49-51	10	14	M10-M12	25
USD M10-12/D30/R25/15	12,2	24	30	49-51	11	15	M10-M12	25
USD M10-12/D30/R25/16	12,2	24	30	49-51	12	16	M10-M12	25
USD M10-12/D30/R25/17	12,2	24	30	49-51	13	17	M10-M12	25
USD M10-12/D30/R25/18	12,2	24	30	49-51	14	18	M10-M12	25
USD M10-12/D30/R25/19	12,2	24	30	49-51	15	19	M10-M12	25
USD M10-12/D30/R25/20	12,2	24	30	49-51	16	20	M10-M12	25
USD M10-12/D30/R25/21	12,2	24	30	49-51	17	21	M10-M12	25
USD M10-12/D30/R25/22	12,2	24	30	49-51	18	22	M10-M12	25
USD M10-12/D30/R25/23	12,2	24	30	49-51	19	23	M10-M12	25
USD M10-12/D30/R25/24	12,2	24	30	49-51	20	24	M10-M12	25
USD M10-12/D30/R25/25	12,2	24	30	49-51	21	25	M10-M12	25
USD M10-12/D30/R25/26	12,2	24	30	49-51	22	26	M10-M12	25
USD M10-12/D30/R25/27	12,2	24	30	49-51	23	27	M10-M12	25
USD M10-12/D30/R25/28	12,2	24	30	49-51	24	28	M10-M12	25
USD M10-12/D30/R25/29	12,2	24	30	49-51	25	29	M10-M12	25
USD M10-12/D30/R25/30	12,2	24	30	49-51	26	30	M10-M12	25
USD M10-12/D30/R30/3	12,2	0	30	59-61	0	3	M10-M12	30
USD M10-12/D30/R30/4	12,2	0	30	59-61	0	4	M10-M12	30
USD M10-12/D30/R30/5	12,2	24	30	59-61	1	5	M10-M12	30
USD M10-12/D30/R30/6	12,2	24	30	59-61	2	6	M10-M12	30
USD M10-12/D30/R30/7	12,2	24	30	59-61	3	7	M10-M12	30
USD M10-12/D30/R30/8	12,2	24	30	59-61	4	8	M10-M12	30
USD M10-12/D30/R30/9	12,2	24	30	59-61	5	9	M10-M12	30



Walter Bethke GmbH & Co. KG

Technische Kunststoff - und Hybridprodukte

Bestellnummer	d	d1	D	D1	H	L	M	R
	mm	mm	mm	mm	mm	mm		mm
USD M10-12/D30/R30/10	12,2	24	30	59-61	6	10	M10-M12	30
USD M10-12/D30/R30/11	12,2	24	30	59-61	7	11	M10-M12	30
USD M10-12/D30/R30/12	12,2	24	30	59-61	8	12	M10-M12	30
USD M10-12/D30/R30/13	12,2	24	30	59-61	9	13	M10-M12	30
USD M10-12/D30/R30/14	12,2	24	30	59-61	10	14	M10-M12	30
USD M10-12/D30/R30/15	12,2	24	30	59-61	11	15	M10-M12	30
USD M10-12/D30/R30/16	12,2	24	30	59-61	12	16	M10-M12	30
USD M10-12/D30/R30/17	12,2	24	30	59-61	13	17	M10-M12	30
USD M10-12/D30/R30/18	12,2	24	30	59-61	14	18	M10-M12	30
USD M10-12/D30/R30/19	12,2	24	30	59-61	15	19	M10-M12	30
USD M10-12/D30/R30/20	12,2	24	30	59-61	16	20	M10-M12	30
USD M10-12/D30/R30/21	12,2	24	30	59-61	17	21	M10-M12	30
USD M10-12/D30/R30/22	12,2	24	30	59-61	18	22	M10-M12	30
USD M10-12/D30/R30/23	12,2	24	30	59-61	19	23	M10-M12	30
USD M10-12/D30/R30/24	12,2	24	30	59-61	20	24	M10-M12	30
USD M10-12/D30/R30/25	12,2	24	30	59-61	21	25	M10-M12	30
USD M10-12/D30/R30/26	12,2	24	30	59-61	22	26	M10-M12	30
USD M10-12/D30/R30/27	12,2	24	30	59-61	23	27	M10-M12	30
USD M10-12/D30/R30/28	12,2	24	30	59-61	24	28	M10-M12	30
USD M10-12/D30/R30/29	12,2	24	30	59-61	25	29	M10-M12	30
USD M10-12/D30/R30/30	12,2	24	30	59-61	26	30	M10-M12	30
USD M10-12/D30/R40/3	12,2	0	30	79-81	0	3	M10-M12	40
USD M10-12/D30/R40/4	12,2	0	30	79-81	0	4	M10-M12	40
USD M10-12/D30/R40/5	12,2	24	30	79-81	1	5	M10-M12	40
USD M10-12/D30/R40/6	12,2	24	30	79-81	2	6	M10-M12	40
USD M10-12/D30/R40/7	12,2	24	30	79-81	3	7	M10-M12	40
USD M10-12/D30/R40/8	12,2	24	30	79-81	4	8	M10-M12	40
USD M10-12/D30/R40/9	12,2	24	30	79-81	5	9	M10-M12	40
USD M10-12/D30/R40/10	12,2	24	30	79-81	6	10	M10-M12	40
USD M10-12/D30/R40/11	12,2	24	30	79-81	7	11	M10-M12	40
USD M10-12/D30/R40/12	12,2	24	30	79-81	8	12	M10-M12	40
USD M10-12/D30/R40/13	12,2	24	30	79-81	9	13	M10-M12	40
USD M10-12/D30/R40/14	12,2	24	30	79-81	10	14	M10-M12	40
USD M10-12/D30/R40/15	12,2	24	30	79-81	11	15	M10-M12	40
USD M10-12/D30/R40/16	12,2	24	30	79-81	12	16	M10-M12	40
USD M10-12/D30/R40/17	12,2	24	30	79-81	13	17	M10-M12	40
USD M10-12/D30/R40/18	12,2	24	30	79-81	14	18	M10-M12	40
USD M10-12/D30/R40/19	12,2	24	30	79-81	15	19	M10-M12	40
USD M10-12/D30/R40/20	12,2	24	30	79-81	16	20	M10-M12	40
USD M10-12/D30/R40/21	12,2	24	30	79-81	17	21	M10-M12	40
USD M10-12/D30/R40/22	12,2	24	30	79-81	18	22	M10-M12	40
USD M10-12/D30/R40/23	12,2	24	30	79-81	19	23	M10-M12	40
USD M10-12/D30/R40/24	12,2	24	30	79-81	20	24	M10-M12	40
USD M10-12/D30/R40/25	12,2	24	30	79-81	21	25	M10-M12	40
USD M10-12/D30/R40/26	12,2	24	30	79-81	22	26	M10-M12	40
USD M10-12/D30/R40/27	12,2	24	30	79-81	23	27	M10-M12	40
USD M10-12/D30/R40/28	12,2	24	30	79-81	24	28	M10-M12	40



Walter Bethke GmbH & Co. KG

Technische Kunststoff - und Hybridprodukte

Bestellnummer	d	d1	D	D1	H	L	M	R
	mm	mm	mm	mm	mm	mm		mm
USD M10-12/D30/R40/29	12,2	24	30	79-81	25	29	M10-M12	40
USD M10-12/D30/R40/30	12,2	24	30	79-81	26	30	M10-M12	40