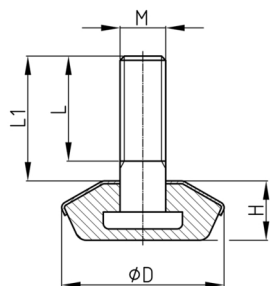


Produktgruppe PRA-PRD

Justierfüße aus PE mit nickelfarbener Metallabdeckung und verzinktem Gewindebolzen

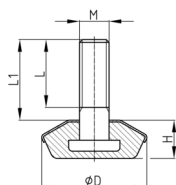


Standardfarben

- chrom-/ nickelfarben

Material

- Gewinde: Stahl verzinkt
- Abdeckung: Stahl verzinkt
- Fuß: Polyethylen (PE)



Produktinformationen

- Das Justieren der Füße muss unbelastet erfolgen.
- Die Justierfüße sind als Lastleiter nicht geeignet.

Bestellnummer	D	H	L	L1	M
	mm	mm	mm	mm	
PRA 20 / M6x13	20	7	10	13	M6
PRB 25 / M8x20	25	10	16	20	M8
PRB 30 / M8x20	30	11,5	16	20	M8
PRB 35 / M8x20	35	12	16	20	M8
PRB 40 / M8x25	40	13,5	23	25,5	M8
PRC 25 / M10x20	25	10	16	20	M10
PRC 30 / M10x20	30	11,5	16	20	M10
PRC 35 / M10x20	35	12	16	20	M10
PRC 40 / M10x25	40	13,5	21	25	M10
PRC 50 / M10x30	50	15,5	30	30	M10
PRD 50 / M12x35	50	15,5	35	35	M12