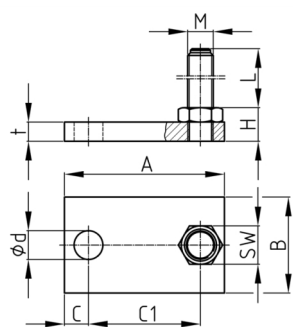


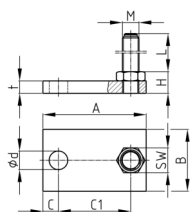
Produktgruppe MFRH

Maschinenfüße aus verzinktem Stahl mit rechteckigem Fuß und Befestigungsbohrung



Material

- Stahl verzinkt



- Die Belastbarkeit der Schraube (Knicklänge!) kann geringer sein als in der Tabelle angegeben.
- Palettiermaschinen, Förderanlagen

Produktvarianten auf Anfrage

- Lieferung mit zusätzlicher Stahlmutter möglich.

Bestellnummer	A	B	C	C1	d	F max.	H	L	M	SW	t
	mm	mm	mm	mm	mm	kg	mm	mm		mm	mm
MFRH 100x60 / M16x150	100	60	70	15	18	3000	12	150	M16	24	9
MFRH 110x80 / M20x200	110	80	80	15	18	4000	12	200	M20	24	9