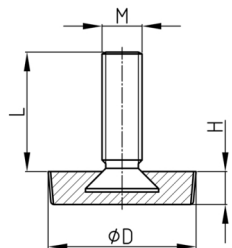


Produktgruppe 70

Stellschrauben mit gerändeltem Kunststofffuß aus PA und umspritztem Gewindebolzen

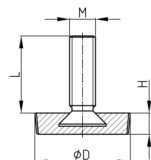


Standardfarben

- schwarz

Material

- Gewinde: Stahl verzinkt
- Fuß: Polyamid (PA)



Produktinformationen

- Fuß-Ø 25 - 44 mm mit massiver Aufstellfläche
- Fuß-Ø 60 mm mit Aussparung

Produktvarianten auf Anfrage

- Weitere Schraubenabmessungen
- Edelstahlschrauben
- Kunststoffeller in Sonderfarben nach RAL-System

Bestellnummer	D	H	L	M
	mm	mm	mm	
70-25 / M5x20	25	6	17	M5
70-25 / M5x25	25	6	22	M5
70-25 / M5x30	25	6	27	M5
70-25 / M5x40	25	6	37	M5
70-25 / M5x50	25	6	47	M5
70-25 / M6x20	25	6	17	M6
70-25 / M6x25	25	6	22	M6
70-25 / M6x30	25	6	27	M6
70-25 / M6x40	25	6	37	M6
70-25 / M6x50	25	6	47	M6
70-25 M 8x 16	25	6	12	M8
70-25 / M8x20	25	6	16	M8
70-25 / M8x25	25	6	21	M8
70-25 / M8x30	25	6	26	M8
70-25 / M8x40	25	6	36	M8
70-25 / M8x50	25	6	46	M8
70-25 / M8x75	25	6	71	M8
70-25 / M10x25	25	6	19	M10
70-25 / M10x30	25	6	24	M10
70-25 / M10x40	25	6	34	M10
70-25 / M10x50	25	6	44	M10



Walter Bethke GmbH & Co. KG

Technische Kunststoff - und Hybridprodukte

Bestellnummer	D mm	H mm	L mm	M
70-25 / M10x60	25	6	54	M10
70-29 / M6x20	29	7	17	M6
70-29 / M6x25	29	7	22	M6
70-29 / M6x30	29	7	27	M6
70-29 / M6x40	29	7	37	M6
70-29 / M6x50	29	7	47	M6
70-29 M 8x16	29	7	12	M8
70-29 / M8x20	29	7	16	M8
70-29 / M8x25	29	7	21	M8
70-29 / M8x30	29	7	26	M8
70-29 / M8x40	29	7	36	M8
70-29 / M8x50	29	7	46	M8
70-29 / M8x75	29	7	71	M8
70-29 / M10x25	29	7	19	M10
70-29 / M10x30	29	7	24	M10
70-29 / M10x40	29	7	34	M10
70-29 / M10x50	29	7	44	M10
70-29 / M10x60	29	7	54	M10
70-32 / M6x20	32	8	17	M6
70-32 / M6x25	32	8	22	M6
70-32 / M6x30	32	8	27	M6
70-32 / M6x40	32	8	37	M6
70-32 / M6x50	32	8	47	M6
70-32 M8x16	32	8	12	M8
70-32 / M8x20	32	8	16	M8
70-32 / M8x25	32	8	21	M8
70-32 / M8x30	32	8	26	M8
70-32 / M8x40	32	8	36	M8
70-32 / M8x50	32	8	46	M8
70-32 / M8x75	32	8	71	M8
70-32 / M10x25	32	8	19	M10
70-32 / M10x30	32	8	24	M10
70-32 / M10x40	32	8	34	M10
70-32 / M10x50	32	8	44	M10
70-32 / M10x60	32	8	54	M10
70-38 / M6x20	38	9	17	M6
70-38 / M6x25	38	9	22	M6
70-38 / M6x30	38	9	27	M6
70-38 / M6x40	38	9	37	M6
70-38 / M6x50	38	9	47	M6
70-38 M8x16	38	9	12	M8
70-38 / M8x20	38	9	16	M8
70-38 / M8x25	38	9	21	M8
70-38 / M8x30	38	9	26	M8
70-38 / M8x40	38	9	36	M8
70-38 / M8x50	38	9	46	M8
70-38 / M8x75	38	9	71	M8



Walter Bethke GmbH & Co. KG

Technische Kunststoff - und Hybridprodukte

Bestellnummer	D	H	L	M
	mm	mm	mm	
70-38 / M10x25	38	9	19	M10
70-38 / M10x30	38	9	24	M10
70-38 / M10x40	38	9	34	M10
70-38 / M10x50	38	9	44	M10
70-38 / M10x60	38	9	54	M10
70-44 / M6x20	44	10	17	M6
70-44 / M6x25	44	10	22	M6
70-44 / M6x30	44	10	27	M6
70-44 / M6x40	44	10	37	M6
70-44 / M6x50	44	10	47	M6
70-44 M8x16	44	10	12	M8
70-44 / M8x20	44	10	16	M8
70-44 / M8x25	44	10	21	M8
70-44 / M8x30	44	10	26	M8
70-44 / M8x40	44	10	36	M8
70-44 / M8x50	44	10	46	M8
70-44 / M8x75	44	10	71	M8
70-44 / M10x25	44	10	19	M10
70-44 / M10x30	44	10	24	M10
70-44 / M10x40	44	10	34	M10
70-44 / M10x50	44	10	44	M10
70-44 / M10x60	44	10	54	M10
70-60 / M10x25	60	10	19	M10
70-60 / M10x30	60	10	24	M10
70-60 / M10x40	60	10	34	M10
70-60 / M10x50	60	10	44	M10
70-60 / M10x60	60	10	54	M10
70-60 / M10x80	60	10	74	M10