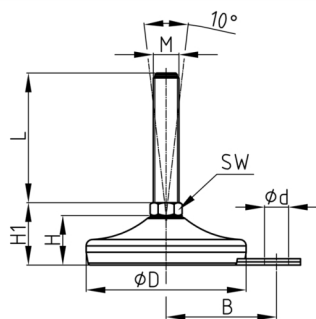


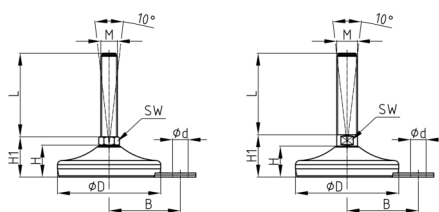
### Produktgruppe MFSSB

Maschinenfüße aus Edelstahl mit Befestigungsglasche und vulkanisierter Gummistellfläche



#### Material

- Grundkörper: AISI 304 (A2)
- Gummi: NBR 80 Shore, vulkanisiert



#### Produktinformationen

- Je nach Größe des Gewindes oder des Fußdurchmessers ist der Maschinenfuß mit einer beidseitigen Fase oder mit einem Sechskant als Schlüsselfläche versehen.
- Der Fuß besteht aus gepresstem Formblech. Das aufvulkanisierte Gummi ist fest mit dem Blech verbunden. Dies verhindert das Eindringen von Bakterien und gewährleistet einen hohen Hygienestandard.
- Die abgerundete Form und der verdeckte Übergang vom Fuß zum Gewinde erleichtern die Reinigung.
- Der Maschinenfuß kann Bodenunebenheiten bis zu 10° ausgleichen.
- Die Belastbarkeit der Schraube (Knicklänge!) kann geringer sein als in der Tabelle angegeben.
- Lebensmittelindustrie

#### Produktvarianten auf Anfrage

- Maschinenfuß aus Edelstahl AISI 316 (A4)

B	D	d	F max.	H	H1	M	SW	50	75	100	125	150	175	200	225	250
mm	mm	mm	kg	mm	mm		mm	mm	mm	mm	mm	mm	mm	mm	mm	mm
54	80	15	1000	25	35	M10	14	x	x	x	x					
54	80	15	1000	25	35	M12	14	x	x	x	x					
54	80	15	1000	25	35	M14	14		x	x	x	x	x			
54	80	15	1000	25	35	M16	13		x	x	x	x	x			
54	80	15	1000	25	38	M20	17		x	x	x	x	x	x	x	
54	80	15	1000	25	40	M24	20		x	x	x	x	x	x	x	
69	100	15	1500	30	39,5	M16	13		x	x	x	x	x	x		
69	100	15	1500	30	43	M20	17		x	x	x	x	x	x	x	x
69	100	15	1500	30	44	M24	20			x	x	x	x	x	x	x
69	100	15	1500	30	44	M30	26				x	x	x	x	x	x

#### Bestellbeispiel

- Gruppe + D + M + Gewindelänge ---> MFSSB 80 M10x 50