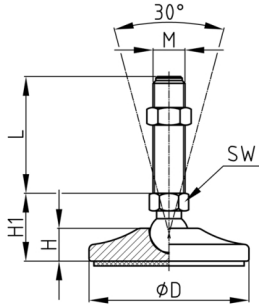


Produktgruppe MFSV

Gelenk-Maschinenfüße mit lackiertem Stahlfuß, verzinktem Gewinde und Anti-Slip-Platte (A)

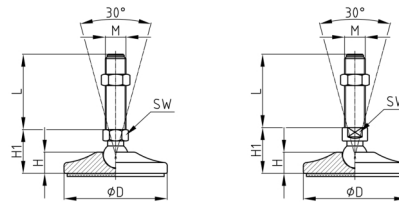


Standardfarben

- narzissengelb RAL 1007

Material

- Gewinde: Stahl verzinkt
- Fuß: Stahl lackiert
- Anti-Slip-Platte: NBR 70 Shore



Produktinformationen

- Je nach Größe des Gewindes oder des Fußdurchmessers ist der Maschinenfuß mit einer beidseitigen Fase oder mit einem Sechskant als Schlüssel­fläche versehen.
- Der Maschinenfuß kann Bodenunebenheiten bis zu 30° ausgleichen.
- Die Belastbarkeit der Schraube (Knicklänge!) kann geringer sein als in der Tabelle angegeben.
- Palettiermaschinen, Förderanlagen, Automationstechnik

Produktvarianten auf Anfrage

- Lieferung mit zusätzlicher Stahlmutter möglich.

D	F max.	H	H1	M	SW	25	50	75	100	125	150	175	200	225	250
mm	kg	mm	mm		mm	mm	mm	mm	mm	mm	mm	mm	mm	mm	mm
50	1500	16	28	M10	14	x	x	x	x	x					
50	1500	16	28	M12	14	x	x	x	x	x					
50	1500	16	28	M14	14	x	x	x	x	x					
65	2000	17	30	M14	16		x	x	x	x	x				
65	2000	17	30	M16	16		x	x	x	x	x	x			
80	3000	19,5	33	M16	16		x	x	x	x	x	x	x		
80	3000	19,5	36	M20	17			x	x	x	x	x	x	x	
100	3500	20	43	M16	20		x	x	x	x	x	x	x		
100	4500	20	43	M20	20			x	x	x	x	x	x	x	x
100	5500	20	44	M24	20			x	x	x	x	x	x	x	x
120	3500	23	46	M16	20		x	x	x	x	x	x	x		
120	4500	23	46	M20	20			x	x	x	x	x	x	x	x
120	5500	23	47	M24	20			x	x	x	x	x	x	x	x
120	6500	23	47	M30	26				x	x	x	x	x	x	x

Bestellbeispiel

- Gruppe + D + M + Gewindelänge ---> MFSV 50 M10x 25 (A)