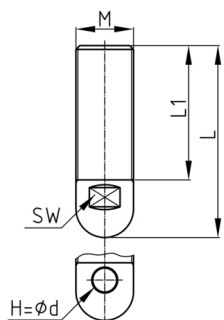


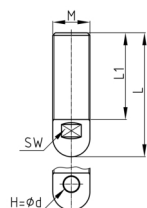
Produktgruppe MFTB

Edelstahl-Gewindebolzen, Modul zu MFTE



Material

- AISI 304 (A2)



Produktinformationen

- Der Gewindebolzen Typ MFTB ist eine Komponente von Typ MFTE. Siehe dazu die Produktgruppen MFTE/ MFTA und MFTD.
- Die Belastbarkeit der Schraube (Knicklänge!) kann geringer sein als in der Tabelle angegeben.
- Der Bolzen ist in zwei Varianten verfügbar:
- Mit Bohrung (H)
- Mit angefräster Schlüsselfläche
- Pharmaindustrie, Lebensmittelindustrie, Getränkeindustrie, Molkereien, chemische Industrie

Produktvarianten auf Anfrage

- Gewindebolzen aus Edelstahl AISI 316 (A4)

Bestellnummer	d	L	L1	M
	mm	mm	mm	
MFTB / M20x100		100	70	M20
MFTB / M20x100 H	10,5	100	70	M20
MFTB / M24x100		100	70	M24
MFTB / M24x100 H	10,5	100	70	M24
MFTB / M30x100		100	70	M30
MFTB / M30x100 H	12,5	100	70	M30
MFTB / M30x140		140	100	M30
MFTB / M30x140 H	12,5	140	100	M30
MFTB / M40x140		140	100	M40
MFTB / M40x140 H	12,5	140	100	M40