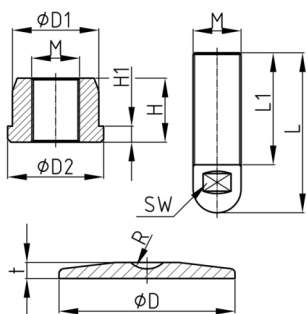


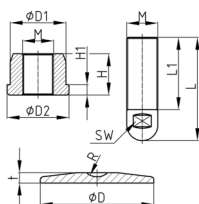
### Produktgruppe MFTE

Maschinenfüße aus Edelstahl mit Dichtungsbuchse



#### Material

- AISI 304 (A2)



#### Produktinformationen

- Der Maschinenfuß Typ MFTE bietet die Möglichkeit Teilkomponenten zu bestellen. Siehe dazu die Produktgruppen MFTA/ MFTB und MFTD.
- Typ MFTE erfüllt die strengsten Hygienerichtlinien.
- Die Belastbarkeit der Schraube (Knicklänge!) kann geringer sein als in der Tabelle angegeben.
- Pharmaindustrie, Lebensmittelindustrie, Getränkeindustrie, Molkereien, chemische Industrie

#### Produktvarianten auf Anfrage

- Maschinenfuß aus Edelstahl AISI 316 (A4)

Bestellnummer	D	D1	D2	F max.	H	H1	H2	L	L1	M	SW
	mm	mm	mm	kg	mm	mm	mm	mm	mm		mm
MFTE 80 / M20x70	60	54	80	3500	25	8	10	100	70	M20	17
MFTE 100 / M24x70	60	54	100	7000	40	10	10	100	70	M24	20
MFTE 120 / M30x70	60	54	120	8000	40	10	10	100	70	M30	26
MFTE 120 / M30x100	80	75	120	8000	25	10	10	140	100	M30	26
MFTE 150 / M40x100	60	54	150	12000	50	10	15	140	100	M40	36
MFTE 200 / M40x100	60	54	200	12000	50	10	15	140	100	M40	36