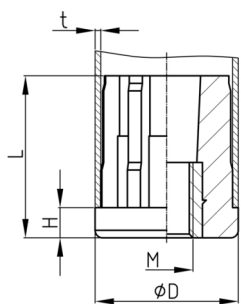


Produktgruppe RGMM

Gewindestopfen aus PA für Rundrohre mit vernickeltem Messinggewinde

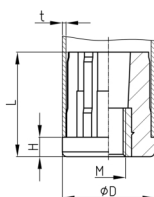


Standardfarben

- schwarz

Material

- Grundkörper: glasfaserverstärktes Polyamid (PA-GF)
- Gewinde: Messing vernickelt



Bestellnummer	D	F max.	H	L	M	t
	mm	kg	mm	mm		mm
RGMM 30x1 / M10	30	320	6	35	M10	1
RGMM 30x1 / M12	30	320	6	35	M12	1
RGMM 30x1 / M14	30	320	6	35	M14	1
RGMM 30x1 / M16	30	320	6	35	M16	1
RGMM 38x1,5 / M10	38	550	8	43	M10	1,5
RGMM 38x1,5 / M12	38	550	8	43	M12	1,5
RGMM 38x1,5 / M14	38	550	8	43	M16	1,5
RGMM 38x1,5 / M16	38	550	8	43	M20	1,5
RGMM 42x1,5 / M10	42	650	8	42	M10	1,5
RGMM 42x1,5 / M12	42	650	8	42	M12	1,5
RGMM 42x1,5 / M14	42	650	8	42	M14	1,5
RGMM 42x1,5 / M16	42	650	8	42	M16	1,5
RGMM 42x1,5 / M20	42	650	8	42	M20	1,5
RGMM 48x1,5 / M10	48	800	11	49	M10	1,5
RGMM 48x1,5 / M12	48	800	11	49	M12	1,5
RGMM 48x1,5 / M14	48	800	11	49	M14	1,5
RGMM 48x1,5 / M16	48	800	11	49	M16	1,5
RGMM 48x1,5 / M20	48	800	11	49	M20	1,5
RGMM 50x1,5 / M12	50	850	11	49	M12	1,5
RGMM 50x1,5 / M14	50	850	11	49	M14	1,5
RGMM 50x1,5 / M16	50	850	11	49	M16	1,5
RGMM 50x1,5 / M20	50	850	11	49	M20	1,5
RGMM 60x1,5 / M14	60	1000	12	50	M14	1,5
RGMM 60x1,5 / M16	60	1000	12	50	M16	1,5
RGMM 60x1,5 / M20	60	1000	12	50	M20	1,5



Walter Bethke GmbH & Co. KG

Technische Kunststoff - und Hybridprodukte

Bestellnummer	D	F max.	H	L	M	t
	mm	kg	mm	mm		mm
RGMM 60x1,5 / M24	60	1000	12	50	M24	1,5
RGMM 60x2 / M14	60	1000	12	50	M14	2
RGMM 60x2 / M16	60	1000	12	50	M16	2
RGMM 60x2 / M20	60	1000	12	50	M20	2
RGMM 60x2 / M24	60	1000	12	50	M24	2
RGMM 60x2,5 / M14	60	1000	12	50	M14	2,5
RGMM 60x2,5 / M16	60	1000	12	50	M16	2,5
RGMM 60x2,5 / M20	60	1000	12	50	M20	2,5
RGMM 60x2,5 / M24	60	1000	12	50	M24	2,5