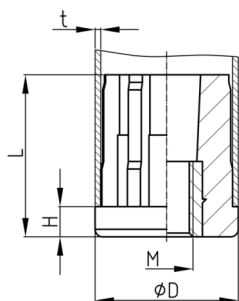


Produktgruppe RGMS

Gewindestopfen aus PA für Rundrohre mit Edelstahlgewinde

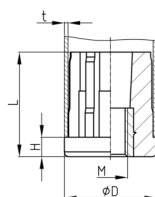


Standardfarben

- schwarz

Material

- Grundkörper: glasfaserverstärktes Polyamid (PA-GF)
- Gewinde: AISI 304 (A2)



| Bestellnummer | D | F max. | H | L | M | t |
|-------------------|----|--------|----|----|-----|-----|
| | mm | kg | mm | mm | | mm |
| RGMS 30x1 / M10 | 30 | 320 | 6 | 35 | M10 | 1 |
| RGMS 30x1 / M12 | 30 | 320 | 6 | 35 | M12 | 1 |
| RGMS 30x1 / M14 | 30 | 320 | 6 | 35 | M14 | 1 |
| RGMS 30x1 / M16 | 30 | 320 | 6 | 35 | M16 | 1 |
| RGMS 38x1,5 / M10 | 38 | 550 | 8 | 43 | M10 | 1,5 |
| RGMS 38x1,5 / M12 | 38 | 550 | 8 | 43 | M12 | 1,5 |
| RGMS 38x1,5 / M14 | 38 | 550 | 8 | 43 | M14 | 1,5 |
| RGMS 38x1,5 / M16 | 38 | 550 | 8 | 43 | M16 | 1,5 |
| RGMS 42x1,5 / M10 | 42 | 650 | 8 | 42 | M10 | 1,5 |
| RGMS 42x1,5 / M12 | 42 | 650 | 8 | 42 | M12 | 1,5 |
| RGMS 42x1,5 / M14 | 42 | 650 | 8 | 42 | M14 | 1,5 |
| RGMS 42x1,5 / M16 | 42 | 650 | 8 | 42 | M16 | 1,5 |
| RGMS 42x1,5 / M20 | 42 | 650 | 8 | 42 | M20 | 1,5 |
| RGMS 48x1,5 / M10 | 48 | 800 | 11 | 49 | M10 | 1,5 |
| RGMS 48x1,5 / M12 | 48 | 800 | 11 | 49 | M12 | 1,5 |
| RGMS 48x1,5 / M14 | 48 | 800 | 11 | 49 | M14 | 1,5 |
| RGMS 48x1,5 / M16 | 48 | 800 | 11 | 49 | M16 | 1,5 |
| RGMS 48x1,5 / M20 | 48 | 800 | 11 | 49 | M20 | 1,5 |
| RGMS 50x1,5 / M12 | 50 | 850 | 11 | 49 | M12 | 1,5 |
| RGMS 50x1,5 / M14 | 50 | 850 | 11 | 49 | M14 | 1,5 |
| RGMS 50x1,5 / M16 | 50 | 850 | 11 | 49 | M16 | 1,5 |
| RGMS 50x1,5 / M20 | 50 | 850 | 11 | 49 | M20 | 1,5 |
| RGMS 60x1,5 / M14 | 60 | 1000 | 12 | 50 | M14 | 1,5 |
| RGMS 60x1,5 / M16 | 60 | 1000 | 12 | 50 | M16 | 1,5 |
| RGMS 60x1,5 / M20 | 60 | 1000 | 12 | 50 | M20 | 1,5 |



Walter Bethke GmbH & Co. KG

Technische Kunststoff - und Hybridprodukte

| Bestellnummer | D | F max. | H | L | M | t |
|-------------------|----|--------|----|----|-----|-----|
| | mm | kg | mm | mm | | mm |
| RGMS 60x1,5 / M24 | 60 | 1000 | 12 | 50 | M24 | 1,5 |
| RGMS 60x2 / M14 | 60 | 1000 | 12 | 50 | M14 | 2 |
| RGMS 60x2 / M16 | 60 | 1000 | 12 | 50 | M16 | 2 |
| RGMS 60x2 / M20 | 60 | 1000 | 12 | 50 | M20 | 2 |
| RGMS 60x2 / M24 | 60 | 1000 | 12 | 50 | M24 | 2 |
| RGMS 60x2,5 / M14 | 60 | 1000 | 12 | 50 | M14 | 2,5 |
| RGMS 60x2,5 / M16 | 60 | 1000 | 12 | 50 | M16 | 2,5 |
| RGMS 60x2,5 / M20 | 60 | 1000 | 12 | 50 | M20 | 2,5 |
| RGMS 60x2,5 / M24 | 60 | 1000 | 12 | 50 | M24 | 2,5 |