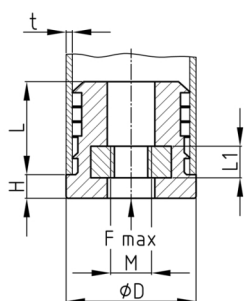


### Produktgruppe RGM

Gewindestopfen, zweiteilig, aus PA für Rundrohre mit eingelegtem Stahlgewinde

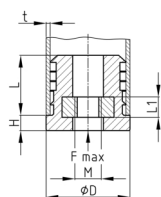


#### Standardfarben

- schwarz

#### Material

- Grundkörper: Polyamid (PA)
- Gewinde: Stahl verzinkt



- \* ) = Auftragsbezogene Fertigung! Mindestmenge bitte anfragen.
- SO = Sonderausführung; Abmessungen abweichend vom Serienstandard
- OB = ohne Bund
- Bitte beachten Sie auch die Produktgruppen Rohrverbinder RVBx und Expanderbuchsen EBx in unserer Artikelkategorie "Verbindungselemente".

#### Produktvarianten auf Anfrage

- Weitere Abmessungen

Bestellnummer	D	F max.	H	L	L1	M	t
	mm	kg	mm	mm	mm		mm
RGM 16x0,75 / M6 *	16	150	5	34	5,2	M6	0,75
RGM 16x1 / M5 *	16	75	5	34	4,2	M5	1
RGM 16x1 / M6 *	16	150	5	34	5,2	M6	1
RGM 16x1,5 / M5 OB *	16			39	4,2	M5	1,5
RGM 16x1,5 / M5	16	75	5	34	4,2	M5	1,5
RGM 16x1,5 / M6	16	150	5	34	5,2	M6	1,5
RGM 18x1,25 / M5	18	75	5	34	4,2	M5	1,25
RGM 19x1,5 / M6 *	19	150	5	34	5,2	M6	1,5
RGM 19x1,5 / M8 KURZ	19	300	4	26	6,8	M8	1,5
RGM 20x0,5 / M6 *	20	150	5	34	5,2	M6	0,5
RGM 20x0,75 / M6 *	20	150	5	34	5,2	M6	0,75
RGM 20x1-1,5 / M4 *	20	100	5	34	3,2	M4	1-1,5
RGM 20x1-1,5 / M8	20	300	5	34	6,8	M8	1-1,5
RGM 20x1 / M8	20	300	5	34	6,8	M8	1
RGM 20x1,5 / M6	20	150	5	34	5,2	M6	1,5
RGM 20x2 / M8	20	300	5	34	6,8	M8	2
RGM 22x1 / M8 *	22	300	5	34	6,8	M8	1
RGM 22x1,5 / M8	22	300	5	34	6,8	M8	1,5
RGM 22x2 / M8	22	300	5	34	6,8	M8	2
RGM 22x2 / M8 OB *	22			39	6,8	M8	2



# Walter Bethke GmbH & Co. KG

Technische Kunststoff - und Hybridprodukte

Bestellnummer	D	F max.	H	L	L1	M	t
	mm	kg	mm	mm	mm		mm
RGM 23x1,5 / M10 *	23	300	7	38	8,2	M10	1,5
RGM 25x1,5-2 / M6	25	150	5	34	5,2	M6	1,5-2
RGM 25x1,5-2 / M8	25	300	5	34	6,8	M8	1,5-2
RGM 25x1,5-2 / M10	25	300	5	34	8,2	M10	1,5-2
RGM 25x2,5 / M8	25	300	5	34	6,8	M8	2,5
RGM 28x1,5-2 / M6	28	150	5	34	5,2	M6	1,5-2
RGM 28x1-1,5 / M8	28	300	5	34	6,8	M8	1-1,5
RGM 28x1-1,5 / M10	28	300	5	34	8,2	M10	1-1,5
RGM 28x2 / M8	28	300	5	34	6,8	M8	2
RGM 28x2 / M10	28	300	5	34	8,2	M10	2
RGM 28x3 / M10 *	28	300	5	34	8,2	M10	3
RGM 30x1 / M8	30	300	5	34	6,8	M8	1
RGM 30x1 / M10 *	30	300	5	34	8,2	M10	1
RGM 30x1,5-2 / M8	30	300	5	34	6,8	M8	1,5-2
RGM 30x1,5-2 / M10	30	300	5	34	8,2	M10	1,5-2
RGM 30x2,25 / M10	30	300	5	34	8,2	M10	2,25
RGM 30x2,25 / M12 *	30	300	5	34	10,2	M12	2,25
RGM 30x3 / M10 *	30	300	5	34	8,2	M10	3
RGM 32x1,5 / M6 OB *	32			38	5,2	M6	1,5
RGM 32x1,5 / M10 OB	32			39	8,2	M10	1,5
RGM 32x1,5-2 / M8	32	300	5	34	6,8	M8	1,5-2
RGM 32x1,5-2 / M10	32	300	5	34	8,2	M10	1,5-2
RGM 33,7x1,5 / M6	33,7	150	5	33	5,2	M6	1,5
RGM 34x1,5 / M10 *	34	300	5	33	8,2	M10	1,5
RGM 34x2 / M10 *	34	300	5	34	8,2	M10	2
RGM 35x1 / M10 *	35	300	5	34	8,2	M10	1
RGM 35x1,5-2 / M8	35	300	5	34	6,8	M8	1,5-2
RGM 35x1,5-2 / M10	35	300	5	34	8,2	M10	1,5-2
RGM 35x2,5 / M8 *	35	300	5	34	6,8	M8	2,5
RGM 35x2,5 / M10 *	35	300	5	34	8,2	M10	2,5
RGM 37x3 / M10 *	37	300	5	34	8,2	M10	3
RGM 38x1,5-2 / M10 *	38	300	5	34	8,2	M10	1,5-2
RGM 38x1,2 / M6 *	38	150	5	33	5,2	M6	1,2
RGM 38x1,2 / M6 OB *	38			38	5,2	M6	1,5
RGM 38x2 / M8 *	38	300	5	34	6,8	M8	2
RGM 38x2,5 / M10	38	300	5	34	8,2	M10	2,5
RGM 38x4,5 / M10 *	38	300	5	34	8,2	M10	4,5
RGM 40x1,5 / M8 OB *	40			39	6,8	M8	1,5
RGM 40x1,5 / M10 OB *	40			38	8,2	M10	1,5
RGM 40x1,5-2 / M8	40	300	5	34	6,8	M8	1,5-2
RGM 40x1,5-2 / M10	40	300	5	34	8,2	M10	1,5-2
RGM 40x1,5-2 / M12	40	300	5	34	10,2	M12	1,5-2
RGM 42x1,5-2 / M10	42	300	5	34	8,2	M10	1,5-2
RGM 42x1,5-2 / M12	42	300	5	34	10,2	M12	1,5-2
RGM 45x1,5-2 / M8	45	300	5	34	6,8	M8	1,5-2
RGM 45x1,5-2 / M10	45	300	5	34	8,2	M10	1,5
RGM 45x2 / M10 KURZ *	45	300	5	20	6,8	M8	2



# Walter Bethke GmbH & Co. KG

Technische Kunststoff - und Hybridprodukte

Bestellnummer	D	F max.	H	L	L1	M	t
	mm	kg	mm	mm	mm		mm
RGM 50x1,5 / M8 *	50	300	5	34	6,8	M8	1,5
RGM 50x1,5 / M10	50	300	5	34	8,2	M10	1,5
RGM 50x2 / M8 *	50	300	5	34	6,8	M8	2
RGM 50x2 / M10	50	300	5	34	8,2	M10	2
RGM 50x2,5 / M12 *	50	300	5	34	10,2	M12	2,5
RGM 50x3 / M8 *	50	300	5	34	6,8	M8	3
RGM 60x1,5 / M10	60	300	5	34	8,2	M10	1,5
RGM 60x2 / M8	60	300	5	34	6,8	M8	2
RGM 60x2 / M10	60	300	5	34	8,2	M10	2
RGM 60x2 / M12 *	60	300	5	32	10,2	M12	2
RGM 60x2 / M12 SO *	60	300	5	39	10,2	M12	2
RGM 70x2 / M12 SO *	70	300	6	52	10,2	M12	2
RGM 70x3 / M10 *	70	300	5	15	8,2	M10	3