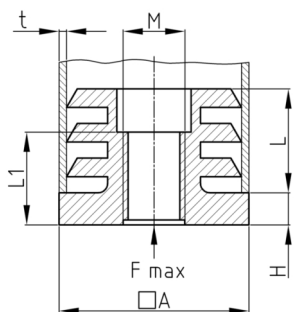


Produktgruppe VG

Gewindestopfen aus PA für Vierkantrohre mit gespritztem Kunststoffgewinde

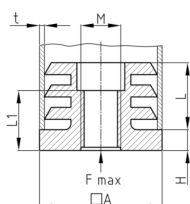
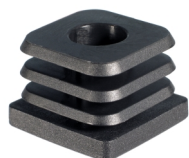


Standardfarben

- schwarz RAL 9005

Material

- Polyamid (PA)



Produktinformationen

- Die Stopfen sind für den Einsatz in Rohren oder gleichwertigen Bohrungen mit freiem Durchgang entsprechend der lichten Nennweite von mindestens Schaftlänge vorgesehen.
- Aus produktionstechnischen Gründen kann ein Restanguss die Schaftlänge überragen.
- Bitte beachten Sie in der Artikelkategorie "Verbindungselemente" unsere Rohrverbindungsgruppen RVB 90 und RVB 180.

Bestellnummer	A	F max.	H	L	L1	M	t
	mm	kg	mm	mm	mm		mm
VG 20x20x1,5-2 / M8	20	200	5	16,5	14,5	M8	1,5-2
VG 22x22x1,5-2 / M8	22	200	5	16,5	14,5	M8	1,5-2
VG 25x25x1,5-2 / M8	25	200	5	16,5	14,5	M8	1,5-2
VG 30x30x1,5-2 / M8	30	200	5	16,5	14,5	M8	1,5-2
VG 30x30x2,5-3 / M8	30	200	5	16,5	14,5	M8	2,5-3
VG 32x32x1,5-2 / M8	32	200	5	24	14,5	M8	1,5-2
VG 34x34x1,5-2 / M8	34	200	5	24	14,5	M8	1,5-2
VG 35x35x1,5-2 / M8	35	200	5	24	14,5	M8	1,5-2
VG 38x38x1,5-2 / M8	38	200	5	24	14,5	M8	1,5-2
VG 40x40x1,5-2 / M8	40	200	5	24	14,5	M8	1,5-2
VG 40x40x2,5-3 / M8	40	200	5	24	14,5	M8	2,5-3
VG 45x45x1,5-2 / M8	45	200	5	24	14,5	M8	1,5-2
VG 50x50x1,5-2 / M8	50	200	5	24	14,5	M8	1,5-2
VG 50x50x2,5-3 / M8	50	200	5	24	14,5	M8	2,5-3
VG 20x20x1,5-2 / M10	20	200	5	16,5	14,5	M10	1,5-2
VG 22x22x1,5-2 / M10	22	200	5	16,5	14,5	M10	1,5-2
VG 25x25x1,5-2 / M10	25	200	5	16,5	14,5	M10	1,5-2
VG 30x30x1,5-2 / M10	30	200	5	16,5	14,5	M10	1,5-2
VG 30x30x2,5-3 / M10	30	200	5	16,5	14,5	M10	2,5-3
VG 32x32x1,5-2 / M10	32	200	5	24	14,5	M10	1,5-2
VG 34x34x1,5-2 / M10	34	200	5	24	14,5	M10	1,5-2



Walter Bethke GmbH & Co. KG

Technische Kunststoff - und Hybridprodukte

Bestellnummer	A	F max.	H	L	L1	M	t
	mm	kg	mm	mm	mm		mm
VG 35x35x1,5-2 / M10	35	200	5	24	14,5	M10	1,5-2
VG 38x38x1,5-2 / M10	38	200	5	24	14,5	M10	1,5-2
VG 40x40x1,5-2 / M10	40	200	5	24	14,5	M10	1,5-2
VG 40x40x2,5-3 / M10	40	200	5	24	14,5	M10	2,5-3
VG 45x45x1,5-2 / M10	45	200	5	24	14,5	M10	1,5-2
VG 50x50x1,5-2 / M10	50	200	5	24	14,5	M10	1,5-2
VG 50x50x2,5-3 / M10	50	200	5	24	14,5	M10	2,5-3
VG 25x25x1,5-2 / M12	25	200	5	16,5	14,5	M12	1,5-2
VG 30x30x1,5-2 / M12	30	200	5	16,5	14,5	M12	1,5-2
VG 30x30x2,5-3 / M12	30	200	5	16,5	14,5	M12	2,5-3
VG 32x32x1,5-2 / M12	32	200	5	24	14,5	M12	1,5-2
VG 34x34x1,5-2 / M12	34	200	5	24	14,5	M12	1,5-2
VG 35x35x1,5-2 / M12	35	200	5	24	14,5	M12	1,5-2
VG 38x38x1,5-2 / M12	38	200	5	24	14,5	M12	1,5-2
VG 40x40x1,5-2 / M12	40	200	5	24	14,5	M12	1,5-2
VG 40x40x2,5-3 / M12	40	200	5	24	14,5	M12	2,5-3
VG 45x45x1,5-2 / M12	45	200	5	24	14,5	M12	1,5-2
VG 50x50x1,5-2 / M12	50	200	5	24	14,5	M12	1,5-2
VG 50x50x2,5-3 / M12	50	200	5	24	14,5	M12	2,5-3