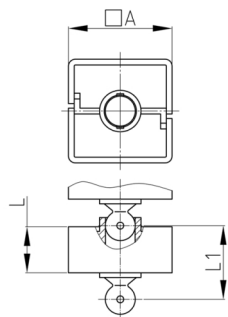


Produktgruppe KBKQUA

Quadratische Kabelkette aus PP für die horizontale und vertikale Kabelführung

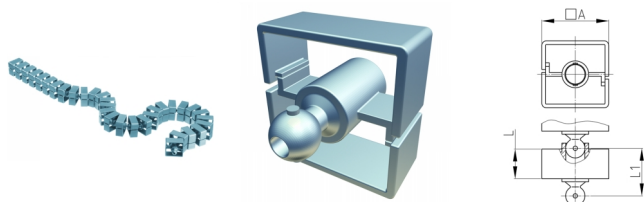


Standardfarben

- schwarz
- weiß
- natur - transluzent
- silber

Material

- Kunststoffteile: Polypropylen (PP)



Produktinformationen

- Flexibles Kabelführungssystem für die horizontale und vertikale Kabelführung.
- Zweikammersystem zur Trennung von Daten- und Stromleitungen
- 2D/3D-beweglich
- Beliebige Montage mittels Befestigungselement "KBKQUAZ1".
- Das Befestigungselement "KBKZ24" ermöglicht eine sehr kompakte und werkzeuglose Tischmontage.
- Hohe Zugbelastungsgrenze bei Deckenabhängung
- Das Kabelführungssystem ist für die Montage von der Decke aus geeignet. Es kann bis zu einer Deckenhöhe von ca. 5 m eingesetzt werden.
- Das Fassungsvermögen der Kabelkette umfasst bis zu 40 Kabel.
- Umfangreiches Adaptersortiment erhältlich
- Kompatibel zu Kabelkette "KBKPM" und "KBKPMTSM"
- Kurzzeitbelastungen bis ca. 40 kg möglich
- Länge der Kabelkette: ca. 100 cm

Produktvarianten auf Anfrage

- Kabelführungskette aus erdölfreiem Kunststoff, aus 100% nachwachsenden Rohstoffen.

Typ: natur, kompostierbar

- Kabelführungskette aus 80% nachwachsenden Rohstoffen mit Holzanteil.

Typ: Fichte oder Buche, kompostierbar

| Bestellnummer | A | L | L1 | Element(e) | Für bis zu X Kabel |
|---------------|----|----|------|------------|--------------------|
| | mm | mm | mm | Stück | Stück |
| KBKQUA 100 cm | 45 | 20 | 41,5 | 32 | 40 |