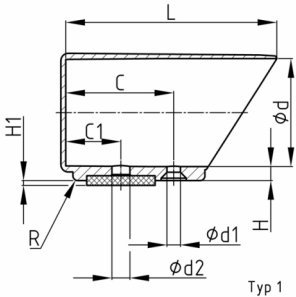


Produktgruppe RGK/H

Runde Winkelkappen aus PA 6 (Trittschutz, Kippelradius) mit weicher abriebresistenter, rutschfester, geräuschkämpfender Gleiteinlage

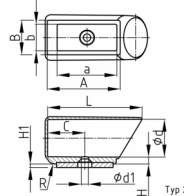
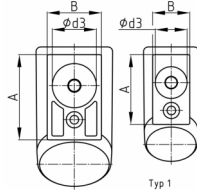
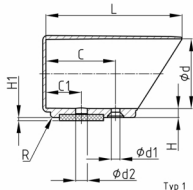


Standardfarben

- schwarz RAL 9005

Material

- Grundkörper: Polyamid 6 (PA 6)
- Gleitfläche: Polyurethan (PUR), ca. 80 Shore A
- Acrylatkleber



- Bei der Nennweite des Rohres ist ein handfester Sitz gegeben. Eine Sicherung (Schraube, Niet, Sicherungsstift) ist erforderlich.
- Für den Abschluss von Traversen

Produktvarianten auf Anfrage

- Sonderfarben (Farben, Mindestmengen, Rüstkosten, Preiszuschläge)
- Mit ihrem eingravierten Firmenlogo (Werkzeug-, Rüstkosten, Mindestmengen)
- Mit ihrem Tampondruck-Firmenlogo (Einrichtungs-, Druckkosten, Mindestmengen)

Bestellnummer	Typ	a	A	b	B	C	C1	d	d1	d2	d3	H	H1	L ca.
		mm	mm	mm	mm	mm	mm	mm	mm	mm	mm	mm	mm	mm
RGK/H 22	1		39		24	33	16	22	6	8	20	5	2	58
RGK/H 25	2	44,5	55	20	26	29		25	6			5,5	1,2	72
RGK/H 30	2	44,5	55	20	26	29		30	6			6	1,2	75
RGK/H 32	1		45,5		26	39	21	32	7	8	20	6	2	74
RGK/H 35	2	49,5	60	22	28	29		35	6			6	1,2	82,5
RGK/H 38	1		53		33	41	21	38	6	8	26	6	2	85,5
RGK/H 40	1		53		33	41	21	40	6	8	26	6	2	87
RGK/H 45	1		54		35	43	21	45	6	8	28	6	2	87