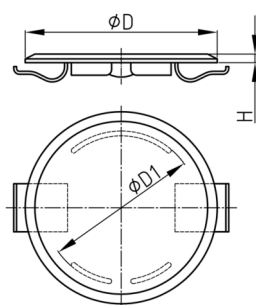


Produktgruppe KBKZ17

Runde Blinddeckel aus PP für nicht benötigte Bohrungen an abgehängten Decken, Wände und Möbel

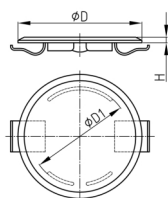


Standardfarben

- schwarz
- silber
- weiß

Material

- Polypropylen (PP)



Produktinformationen

- Elastische Rückhalteklammern fixieren den Blinddeckel in Lochtiefen von 1 mm bis 30 mm.
- Alle sichtbaren Teile sind aus zähelastischem Kunststoff mit "geeister" Oberflächenstruktur.

Bestellnummer	D	D1	H
	mm	mm	mm
KBKZ17 Cover B	100	80	4,5