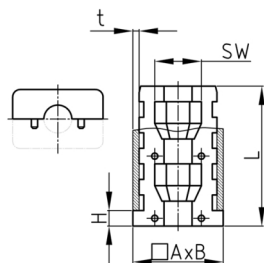


### Produktgruppe EBR

Zusammengesetzte Expanderbuchsen mit Bund aus PA für Rechteckrohre, Sechskantmuttern oder -schrauben einlegbar

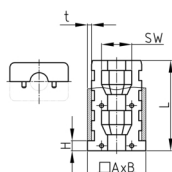


#### Standardfarben

- schwarz

#### Material

- Polyamid (PA)



### Produktinformationen

- Diese zweiteiligen Expanderbuchsen mit Bund haben konische Kammern für Sechskantmuttern oder -schrauben. Beim Anziehen des Gewindes wird die Außenwand des Einsatzes gegen die Innenwand des Rohres gepresst (Dübeleffekt). Dieser Effekt erfordert ein vollständiges Anziehen des Gewindes.
- Die Buchsen sind gemäß den Angaben in der Tabelle für genau definierte Wandstärken bestimmt.
- Die Belastbarkeitsangaben beziehen sich auf die Verwendung in Stahlrohren.
- Auftragsbezogene Fertigung bei einzelnen Artikelgrößen! Mindestmenge bitte anfragen.
- Verwendung als Gewindestopfen in Kombination mit Stellschrauben ->siehe Kategorie "Höhenverstellelemente".
- Expanderwirkung nur bei vollständig angezogener Stellschraube!
- Rohrverlängerungen (1 Expander mit Mutter und 1 Expander mit Schraube)

Bestellnummer	A	B	H	L	SW	t	F max.
	mm	mm	mm	mm	mm	mm	kg
EBR 30x20x1,5 / M8	30	20	5	42	13	1,5	300
EBR 40x20x1,5 / M8	40	20	5	41	13	1,5	300
EBR 40x20x2 / M8	40	20	5	42	13	2	300
EBR 40x30x2 / M10	40	30	5	42	17	2	300
EBR 50x25x1,2-1,6 / M10	50	25	5	42	17	1,2-1,6	300
EBR 50x25x1,2-1,6 / M12	50	25	5	42	19	1,2-1,6	300
EBR 50x25x2 / M10	50	25	5	43	17	2	300
EBR 50x30x2 / M10	50	30	5	43	17	2	300
EBR 60x30x2 / M10	60	30	5	43,5	17	2	300
EBR 60x30x2 / M12	60	30	5	43,5	19	2	300