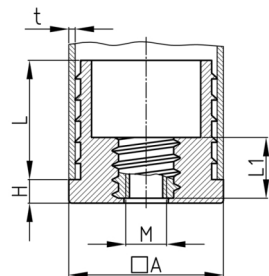


Produktgruppe CGM

Gewindestopfen aus PE für Vierkantrohre mit langer umspritzter Gewindemutter

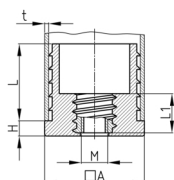


Standardfarben

- schwarz

Material

- Grundkörper: Polyethylen (PE)
- Gewinde: Stahl



- Bitte beachten Sie auch die Produktgruppen Rohrverbinder RVBx und Expanderbuchsen EBx in unserer Artikelkategorie "Verbindungselemente".
- Z.B. als Rollenhalter nutzbar

Bestellnummer	A	H	L	L1	M	t
	mm	mm	mm	mm		mm
CGM 20x20 / M8	20	7	30	24	M8	1-2
CGM 25x25 / M8	25	7	30	14	M8	1-2
CGM 25x25 / M10	25	7	30	14	M10	1-2
CGM 30x30 / M8	30	8	30	14	M8	1-2
CGM 30x30 / M10	30	8	30	14	M10	1-2