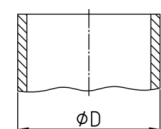
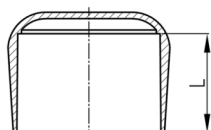


Produktgruppe K/PVC

Kappen aus Weich-PVC für Rundrohre

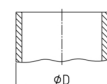
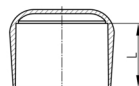


Standardfarben

- schwarz RAL 9005
- verkehrsgrau A RAL 7042
- moosgrün RAL 6005

Material

- Weich-PVC (PVC-P), ca. 92 Shore A



Produktinformationen

- UV-stabil
- Bei Belastung kältezäh bis etwa $-15\text{ }^{\circ}\text{C}$
- Unbedenklicher, phthalatfreier Weichmacher (Spielzeug, Lebensmittelkontakt)
- ϕD = Außendurchmesser des Rohres, auf das die betreffende Kappe passt
- Durch leichtes Erwärmen auf ca. $40\text{ }^{\circ}\text{C}$ wird die Montage erleichtert, die Haftung erhöht und größere Rohrtoleranzen können ausgeglichen werden.

Produktvarianten auf Anfrage

- Sonderfarben (Farben, Mindestmengen, Rüstkosten, Preiszuschläge)
- Mit ihrem eingravierten Firmenlogo (Werkzeug-, Rüstkosten, Mindestmengen)
- Mit ihrem Tampondruck-Firmenlogo (Einrichtungs-, Druckkosten, Mindestmengen)

Bestellnummer	D	L
	mm	mm
K 6 PVC	5,8-6,2	10
K 8 PVC	7,9-8,5	11
K 10 PVC	9,8-10,2	13
K 12 PVC	11,8-12,8	15
K 16 PVC	15,5-16,5	22,5
K 18 PVC	17,8-18,8	21
K 19 PVC	18,8-19,4	22
K 20 PVC	19,4-20,8	21,5
K 21 PVC	20,8-21,5	21,5
K 22 PVC	21,8-23	22
K 24 PVC	24-25	24,5
K 25 PVC	24,5-26	24
K 27 PVC	26,5-28	26
K 28 PVC	27,5-29	25
K 30 PVC	29,5-31,5	26
K 32 PVC	31,5-33,5	26
K 34 PVC	33-35,5	26



Walter Bethke GmbH & Co. KG

Technische Kunststoff - und Hybridprodukte

Bestellnummer	D mm	L mm
K 35 PVC	34,5-36,5	25
K 38 PVC	37-39	27
K 40 PVC	39-41	28
K 42 PVC	41-43	26
K 43 PVC	42-44,5	26
K 45 PVC	44-46	26
K 48 PVC	47-49,5	27
K 49 PVC	48,5-51	27
K 54 PVC	53-55	26
K 59 PVC	58-60	26
K 63 PVC	62,5-64	27,5
K 69 PVC	68,5-70	27
K 75 PVC	74,5-76,5	27,5
K 90 PVC	89,5-91	31