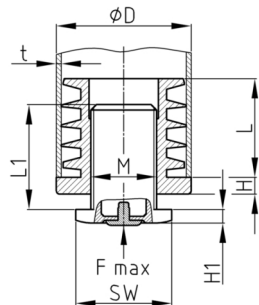


Produktgruppe RJG

Justierstopfen aus PA 6 für Rundrohre mit Gleitschutzstopfen, einteiligem Außenkörper und gespritztem Gewinde

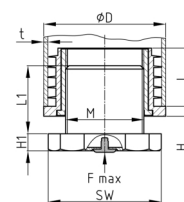
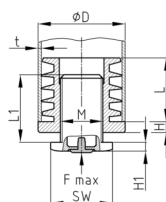


Standardfarben

- schwarz RAL 9005

Material

- Polyamid 6 (PA 6)
- Gleitschutzeinsatz: Polyurethan (PUR)



- Das Justieren der FüÙe muss im unbelasteten Zustand erfolgen.
- Die angegebene axiale, statische Belastbarkeit bezieht sich auf eine 10 mm herausgedrehte und vollflächig aufliegende Schraube.
- Die Justierstopfen sind als Lastleiter nicht geeignet.
- Die Justierstopfen sind nicht für dynamische Belastungen vorgesehen.

- *) K = zweigeteilt montierter Außenkörper
- **) = Die Lamellenform der Mutter kann geschlossen oder unterbrochen sein
- ***) = ab ϕ 60 mm Lieferung mit montierter Gewindeschale
- Bitte beachten Sie die Materialhinweise für Polyamid (PA).

Produktvarianten auf Anfrage

- Weitere Größen
- Andere Sonderausführungen

| Bestellnummer | D | F max. | H | H1 | L | L1 | M | SW | t |
|-------------------------------|----|--------|----|----|------|----|-------|----|-------|
| | mm | kg | mm | mm | mm | mm | | mm | mm |
| RJG 25x1,5-2/M16x25/8k | 25 | 150 | 5 | 5 | 19,7 | 22 | M16 | 24 | 1,5-2 |
| RJG 30x1-1,5/M22x25/8k | 30 | 300 | 5 | 5 | 19,7 | 29 | M22 | 28 | 1-1,5 |
| RJG 30x1,5-2 K/M22x25/8k * | 30 | 250 | 5 | 5 | 27 | 29 | M22 | 28 | 1,5-2 |
| RJG 32x1,5-2/M22x25/8k ** | 32 | 300 | 5 | 5 | 19,7 | 29 | M22 | 28 | 1,5-2 |
| RJG 35x1,5-2/M22x25/8k | 35 | 300 | 5 | 5 | 29,3 | 29 | M22 | 28 | 1,5-2 |
| RJG 35x2-2,5/M22x25/8k | 35 | 300 | 5 | 5 | 29,3 | 29 | M22 | 28 | 2-2,5 |
| RJG 38x1,5-2/M22x25/8k | 38 | 300 | 5 | 5 | 29,3 | 29 | M22 | 28 | 1,5-2 |
| RJG 40x1,5-2/M22x25/8k ** | 40 | 300 | 5 | 5 | 29,3 | 29 | M22 | 28 | 1,5-2 |
| RJG 40x2-2,5/M22x25/8k ** | 40 | 300 | 5 | 5 | 29,3 | 29 | M22 | 28 | 2-2,5 |
| RJG 42x1,5-2/M30x30/8k | 42 | 300 | 5 | 5 | 29,3 | 31 | M30 | 41 | 1,5-2 |
| RJG 45x1,5-2/M30x30/8k | 45 | 300 | 5 | 5 | 29,3 | 31 | M30 | 41 | 1,5-2 |
| RJG 48x1,5-2/M30x30/8k | 48 | 300 | 5 | 5 | 29,3 | 31 | M30 | 41 | 1,5-2 |
| RJG 50x1,5-2/M30x30/8k | 50 | 300 | 5 | 5 | 29,3 | 31 | M30 | 41 | 1,5-2 |
| RJG 50,8x1,2-2/M30x30/8k | 50 | 300 | 5 | 5 | 29,3 | 31 | M30 | 41 | 1,2-2 |
| RJG 60x1,5-2/S42x2x40/12k *** | 60 | 300 | 6 | 10 | 34,7 | 40 | S42x2 | 58 | 1,5-2 |
| RJG 80x1,5-2/S56x2x40/12k *** | 80 | 300 | 6 | 10 | 34,7 | 40 | S56x2 | 74 | 1,5-2 |