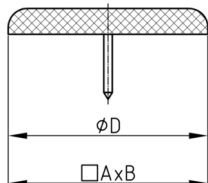


Produktgruppe UGN/RE

Rechteckige Universal-Nagelgleiter mit PTFE-Gleitfläche

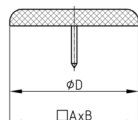


Standardfarben

- grau

Material

- Grundkörper: Gummi / EVAC
- Gleitfläche: Polytetrafluorethylen (PTFE)



Produktinformationen

- Sehr gute Geräuschkämpfung durch Gummi-/ EVAC-Puffer im Gleiteinsatz.
- Gute Gleitfähigkeit durch PTFE Gleitauflage
- Gut geeignet für Textil-/Teppichböden
- Der Bodenschongleiter ist für glatte Böden bedingt geeignet (unbeabsichtigtes Verrutschen des Stuhles - vom Benutzer zu testen).
- Der Abrieb der Gleitfläche ist abhängig von der Bodenbeschaffenheit (Oberfläche, Verschmutzung des Bodens usw.) und der Belastung des Stuhls (muss vom Benutzer getestet werden, der Hersteller kann keine Garantie übernehmen).

| Bestellnummer | A | B |
|----------------|----|----|
| | mm | mm |
| UGN 24x24 PTFE | 24 | 24 |
| UGN 25x35 PTFE | 25 | 35 |
| UGN 37x37 PTFE | 37 | 37 |