

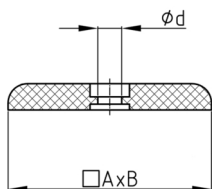


Walter Bethke GmbH & Co. KG

Technische Kunststoff - und Hybridprodukte

Produktgruppe UGS/RE

Quadratische Universal-Gleiter mit PTFE-Gleitfläche zur Befestigung mit einer Schraube

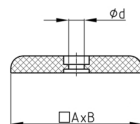


Standardfarben

- grau

Material

- Grundkörper: Gummi / EVAC
- Gleitfläche: Polytetrafluorethylen (PTFE)



Produktinformationen

- Sehr gute Geräuschdämpfung durch Gummi-/ EVAC-Puffer im Gleiteinsatz.
- Minimale Bodenreibung durch PTFE - Gleitauflage
- Gut geeignet für Textil-/Teppichböden
- Der Bodenschongleiter ist für glatte Böden bedingt geeignet (unbeabsichtigtes Verrutschen des Stuhles - vom Benutzer zu testen).
- Der Abrieb der Gleitfläche ist abhängig von der Bodenbeschaffenheit (Oberfläche, Verschmutzung des Bodens usw.) und der Belastung des Stuhls (muss vom Benutzer getestet werden, der Hersteller kann keine Garantie übernehmen).

Bestellnummer	A	B	d ca.
	mm	mm	mm
UGS 22x22 PTFE	22	22	4,3
UGS 25x25 PTFE	25	25	4,3
UGS 30x30 PTFE	30	30	4,3