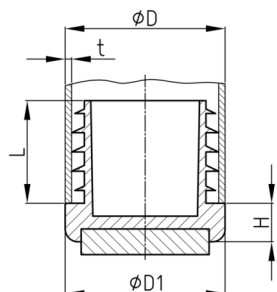


### Produktgruppe GLH2

Möbelgleiter aus PA 6 mit sehr fest verklebter, bodenschonender, rutschhemmender und geräuschkämpfender PUR (TPE-U)-Gleitfläche

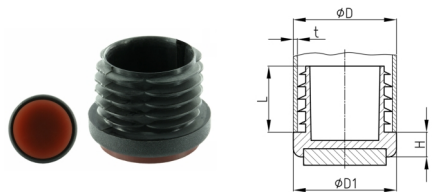


#### Standardfarben

- schwarz RAL 9005

#### Material

- Grundkörper: Polyamid 6 (PA 6)
- Gleitfläche: Polyurethan (PUR), ca. 80 Shore A
- Acrylatkleber



- Stopfen-Durchmesser größer ~ 32 mm siehe Produktgruppe "MGS".

Bestellnummer	D	D1	H	L ca.	t
	mm	mm	mm	mm	mm
GLH2 19 x 1,5-2	19	19	5	16	1,5-2
GLH2 20 x 1,5-2,5	20	20	5	16	1,5-2,5
GLH2 22 x 1,5-2,5	22	22	5	16	1,5-2,5
GLH2 25 x 1,5-2,5	25	25	5	16	1,5-2,5
GLH2 28 x 1,5-2,5	28	28	5	16	1,5-2,5
GLH2 30 x 1,5-2,5	30	30	5	16	1,5-2,5
GLH2 32 x 1,5-2,5	32	32	5	16	1,5-2,5