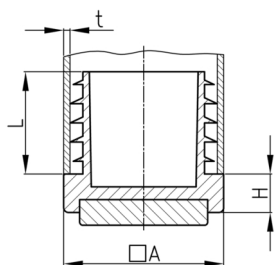


### Produktgruppe VLH

Möbelgleiter aus PA 6 mit sehr fest verklebter, bodenschonender, rutschhemmender und geräuschkämpfender PUR (TPE-U)-Gleitfläche

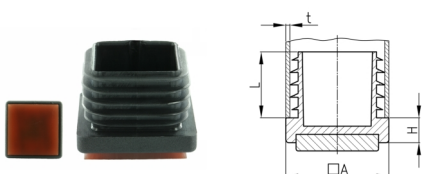


#### Standardfarben

- schwarz RAL 9005

#### Material

- Grundkörper: Polyamid 6 (PA 6)
- Gleitfläche: Polyurethan (PUR), ca. 80 Shore A
- Acrylatkleber



Bestellnummer	A	H	L	t
	mm	mm	mm	mm
VLH 20 x 1,5-2,5	20	5	15,5	1,5-2,5
VLH 25 x 1,5-2,5	25	5	15,5	1,5-2,5
VLH 30 x 1,5-2,5	30	5	15,5	1,5-2,5
VLH 35 x 1,5-2,5	35	5	15,5	1,5-2,5