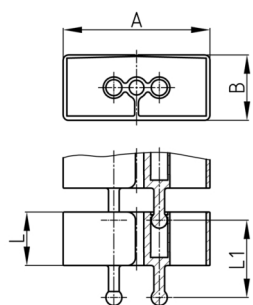


Produktgruppe KBKCMX

Rechteckige Kabelkette aus PP für die horizontale und vertikale Kabelführung

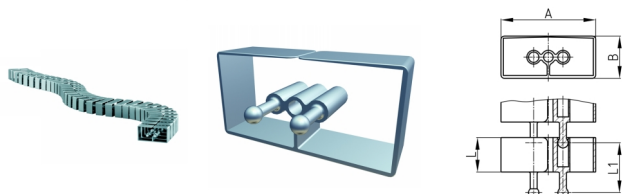


Standardfarben

- schwarz
- weiß
- natur - transluzent
- silber

Material

- Polypropylen (PP)



Produktinformationen

- Flexibles Kabelführungssystem für die horizontale und vertikale Kabelführung.
- Beliebige Montagemöglichkeiten mit den Befestigungselementen "KBKCMXZ1" oder "KBKZ8S".
- Die Kettenglieder sind gegeneinander verschiebbar angeordnet.
- 2 Steckanschlüsse für eine optimale Kraftübertragung, insbesondere bei Drehmomenten, Druck- und Querkräften
- Zweikammersystem zur Trennung von Daten- und Stromleitungen
- Verlegung als geschlossener Kabelkanal durch Sperrung der Kabelkette.
- Geschlossener Mittelkanal zur Aufnahme von Montagezeit "KBKZ2A" oder Zugzeit "KBKZ2B".
- Die zusammengeschobene, starre Verlegung der Kabelführungskette ist für verkehrsarme Durchgangsbereiche bedingt geeignet.
- Werkzeugloser Anschluss an alle handelsüblichen Bodenauslässe mittels "KBKZ10L / Clip-L Floor (PRO+CUB+CMX)".
- Werkzeuglose und zeitsparende Installation der Kabel durch das Reißverschlussprinzip.
- Optimierte, quetsch sichere seitliche Einfädelmöglichkeit der Kabel.
- 2D/3D-beweglich und ca. 25% längsflexibel
- Werkzeugfreie Verzweigung durch Verteiler
- Kompatibel mit Kabelkette "KBKCUB", "KBKPRO", "KBKCL" und "KBKFLII" (zusammensteckbar).
- Umfangreiches Adaptersortiment
- Länge der Kabelkette: auseinandergezogen ca. 100 cm, gestaucht ca. 69 cm

| Bestellnummer | A | B | L | L1 | Element(e) | Für bis zu X Kabel |
|------------------|----|----|----|----|------------|--------------------|
| | mm | mm | mm | mm | Stück | Stück |
| KBKCMX 60x100 cm | 60 | 18 | 20 | | 34 | 15 |
| KBKCMX 100 cm | 70 | 35 | 20 | 29 | 34 | 40 |