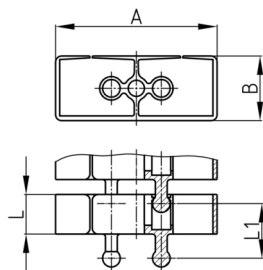


Produktgruppe KBKFLIISA

Rechteckiges Kabelketten-Set aus PP zur Kabelzuführung an Schreib- und Arbeitstischen, inkl. Bodenauslassadapter und Tischbefestigung

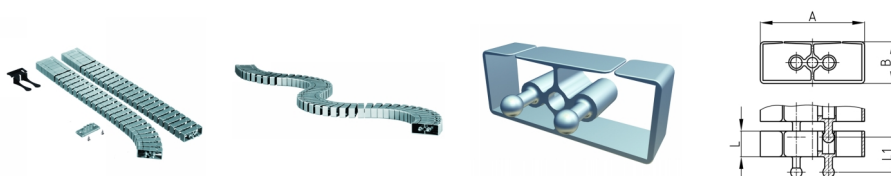


Standardfarben

- schwarz
- weiß
- natur - transluzent
- silber

Material

- Polypropylen (PP)



Produktinformationen

- Flexibles Kabelführungssystem für die horizontale und vertikale Kabelführung.
- Mittels unterschiedlicher Fixierungselemente beliebig montierbar.
- Die Kettenglieder sind gegeneinander verschiebbar angeordnet.
- 2 Steckanschlüsse für eine optimale Kraftübertragung, insbesondere bei Drehmomenten, Druck- und Querkräften
- Zweikammersystem zur Trennung von Daten- und Stromleitungen
- Auseinander oder zusammengeschobene, starre Verlegung der Kabelführungskette, besonders geeignet für Wand-, Möbel-, Untertisch- und Deckenmontage.
- Die zusammengeschobene, starre Verlegung der Kabelführungskette ist für verkehrsarme Durchgangsbereiche bedingt geeignet.
- Werkzeugfreier Anschluss an allen gängigen Bodenauslässen mittels "KBKZ10S / Clip-S Floor (CL + FLII)".
- Werkzeugfreie Verzweigung durch Verteiler
- Optimierte, quetsch sichere seitliche Einfädelmöglichkeit der Kabel.
- 3-D-beweglich und ca. 25 % längsflexibel
- Kompatibel mit "KBKCUB", "KBKCMX", "KBKPRO", "KBKCL" und "KBKFLII" (zusammensteckbar).
- Kompatibel zu KBK Bridge
- Umfangreiches Adaptersortiment
- Komplettverpackung im Einzelkarton (montierte Kettenglieder mit Tischbefestigung, Bodenauslassadapter und Schraubenset)

Bestellnummer	A	B	L	L1	Element(e)	Für bis zu X Kabel
	mm	mm	mm	mm	Stück	Stück
KBKFLII SET-A 75 cm	55	22	14	19	38	20
KBKFLII SET-A 125 cm	55	22	14	19	65	20