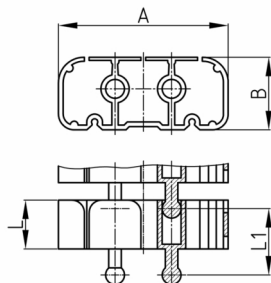


### Produktgruppe KBKCLSB

Rechteckiges Kabelketten-Set aus PP zur Kabelzuführung an Schreib- und Arbeitstischen, inkl. Bodenplatte aus Stahl und Tischbefestigung

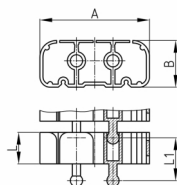
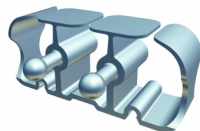


#### Standardfarben

- schwarz
- weiß
- natur - transluzent
- silber

#### Material

- Polypropylen (PP)
- Bodenplatte: Stahl pulverbeschichtet



### Produktinformationen

- Flexibles Kabelführungssystem für die horizontale und vertikale Kabelführung.
- Beliebige Montage mit den Befestigungselementen "KBKCLZ1" oder "KBKZ8S".
- Die Kettenglieder sind gegeneinander verschiebbar angeordnet.
- 2 Steckanschlüsse für eine optimale Kraftübertragung, insbesondere bei Drehmomenten, Druck- und Querkräften
- Dreikammersystem zur Trennung von Daten- und Stromleitungen
- Auseinander oder zusammengesobene, starre Verlegung der Kabelführungskette, besonders geeignet für Wand-, Möbel-, Untertisch- und Deckenmontage.
- Die zusammengesobene, starre Verlegung der Kabelführungskette ist für verkehrsarme Durchgangsbereiche bedingt geeignet.
- Werkzeugfreier Anschluss an allen gängigen Bodenauslässen mittels "KBKZ10S / Clip-S Floor (CL + FLII)".
- Werkzeuglose und zeitsparende Installation der Kabel durch das Reißverschlussprinzip.
- Werkzeugfreie Verzweigung durch Verteiler
- Optimierte, quetschichere seitliche Einfädelmöglichkeit der Kabel.
- 3-D-beweglich und ca. 25 % längsflexibel
- Kompatibel mit Kabelkette "KBKPRO", "KBKCUB", "KBKCMX" und "KBKFLII" (zusammensteckbar).
- Kompatibel zu KBK Bridge
- Umfangreiches Adaptersortiment
- Komplettverpackung im Einzelkarton (montierte Kettenglieder mit Tischbefestigung, Bodenplatte und Schraubenset)

Bestellnummer	A	B	L	L1	Element(e)	Für bis zu X Kabel
	mm	mm	mm	mm	Stück	Stück
KBKCL SET-B 75 cm	53	23	15,5	21,5	33	20
KBKCL SET-B 125 cm	53	23	15,5	21,5	56	20