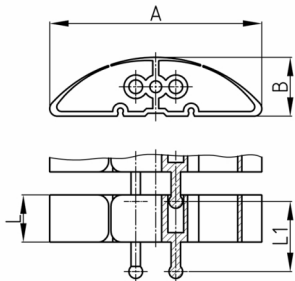


Produktgruppe KBKPROSB

Elliptisches Kabelketten-Set aus PP zur Kabelzuführung an Schreib- und Arbeitstischen, inkl. Bodenplatte und Tischbefestigung



Standardfarben

- schwarz
- weiß
- natur - transluzent
- silber

Material

- Polypropylen (PP)
- Bodenplatte: Stahl pulverbeschichtet



Produktinformationen

- Flexibles Kabelführungssystem für die horizontale und vertikale Kabelführung.
- Als starrer Kabelkanal mit Edelstahl-Montagestab und mit Fixierungselement "KBKPROZ1" oder "KBKZ8S" beliebig montierbar.
- Die Kettenglieder sind gegeneinander verschiebbar angeordnet.
- 2 Steckanschlüsse für eine optimale Kraftübertragung, insbesondere bei Drehmomenten, Druck- und Querkräften
- Zweikammersystem zur Trennung von Daten- und Stromleitungen
- Geschlossener Mittelkanal zur Aufnahme von Montageseil "KBKZ2A" oder Zugseil "KBKZ2B".
- Auseinander oder zusammengesobene, starre Verlegung der Kabelführungskette, besonders geeignet für Wand-, Möbel-, Untertisch- und Deckenmontage.
- Die zusammengesobene, starr verlegte Kabelführungskette eignet sich besonders für stark frequentierte Durchgangsbereiche.
- Werkzeugloser Anschluss an alle handelsüblichen Bodenauslässe mittels "KBKZ10L / Clip-L Floor (PRO+CUB+CMX)".
- Werkzeuglose und zeitsparende Installation der Kabel durch das Reißverschlussprinzip.
- Möglichkeit zum seitlichen Ausfädeln der Kabel
- 3-D-beweglich und ca. 25 % längsflexibel
- Werkzeugfreie Verzweigung durch Verteiler
- Kompatibel zu Kabelkette "KBKCL", "KBKCUB", "KBKCMX" und "KBKFLII" (zusammensteckbar).
- Kompatibel zu KBK Bridge
- Umfangreiches Adaptersortiment
- Kompletterverpackung im Einzelkarton (montierte Kettenglieder mit Tischbefestigung, Bodenplatte und Schraubenset)

Bestellnummer	A	B	L	L1	Element(e)	Für bis zu X Kabel
	mm	mm	mm	mm	Stück	Stück
KBKPRO SET-B 125 cm	90	24	20	29,5	24	30
KBKPRO SET-B 75 cm	90	24	20	29,5	42	30