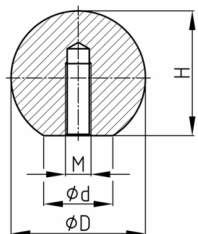


Product Group KKC

Bright polished ball knobs (similar DIN 319C/) made of thermosetting plastics with plastic thread

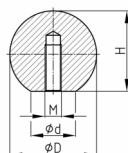


Standard Colours

- black

Material

- Thermosetting plastic FS 31



Order Number	d	D	H	M
	mm	mm	mm	
KKC 10 M3	5,5	10	10	M3
KKC 12 M4	8	12	12	M4
KKC 16 M4	9,5	16	15,5	M4
KKC 16 M5	8,5	16	15,5	M5
KKC 16 M6	9	16	15,5	M6
KKC 18 M5	12	18	17	M5
KKC 20 M4	12	20	18,5	M4
KKC 20 M5	12,5	20	18,5	M5
KKC 20 M6	13,5	20	18,5	M6
KKC 20 M8	13	20	18,5	M8
KKC 20 M10	13	20	18,5	M10
KKC 22 M6	12,5	20	21	M6
KKC 25 M4	14,5	25	23	M4
KKC 25 M5	16	25	23	M5
KKC 25 M6	16	25	22,5	M6
KKC 25 M8	16,5	25	23	M8
KKC 25 M10	16,5	25	23	M10
KKC 30 M5	15,5	30	28,5	M5
KKC 30 M6	17,5	30	26,5	M6
KKC 30 M8	17	30	28	M8
KKC 30 M10	16,5	30	26,5	M10
KKC 32 M6	18	32	29,5	M6
KKC 32 M8	20	32	29	M8
KKC 32 M10	19,5	32	29,5	M10
KKC 35 M6	19	35	33,5	M6



Walter Bethke GmbH & Co. KG

Technische Kunststoff - und Hybridprodukte

Order Number	d	D	H	M
	mm	mm	mm	
KKC 35 M8	19,5	35	33	M8
KKC 36 M6	16	36	34	M6
KKC 36 M 8	16	36	34	M8
KKC 36 M 10	16	36	34	M10
KKC 40 M6	23	40	37,5	M6
KKC 40 M8	22,5	40	37,5	M8
KKC 40 M10	23	40	36,5	M10
KKC 40 M12	22,5	40	37	M12
KKC 45 M8	15,5	45	46,5	M8
KKC 45 M10	19	45	44	M10
KKC 45 M12	18,5	45	43	M12
KKC 50 M8	23	50	46,5	M8
KKC 50 M10	29	50	46	M10
KKC 50 M12	28	50	46,5	M12
KKC 50 M16	28	50	47	M16
KKC 60 M10	19	60	59,5	M10
KKC 60 M12	18	60	60	M12
KKC 60 M16	19,5	60	60	M16