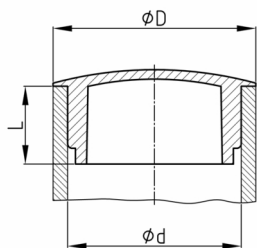


Product Group BS

Covering plugs made of polyethylene for round tubes

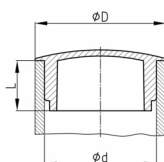


Standard Colours

- black
- white

Material

- Polyethylene (PE)



- As a rule, odd outside pipe diameters rounded to 1/10 mm (as part of the article or order number) indicate that these sizes originate from or are common in the Imperial system.
- For covering and sealing blind holes, pipe ends and drill holes

| Order Number | d | D | L |
|--------------|-----|-----|-----|
| | mm | mm | mm |
| BS 2,5 / 10 | 2,5 | 10 | 5 |
| BS 2,5 / 12 | 2,5 | 12 | 5 |
| BS 2,5 / 15 | 2,5 | 15 | 7 |
| BS 2,8 / 5,8 | 2,8 | 5,8 | 7 |
| BS 2,8 / 11 | 2,8 | 11 | 4,8 |
| BS 3 / 12 | 3 | 12 | 5,5 |
| BS 3 / 15 | 3 | 15 | 6 |
| BS 3 / 18 | 3 | 18 | 7 |
| BS 4 / 6,4 | 4 | 6,4 | 5,3 |
| BS 4 / 8 | 4 | 8 | 3 |
| BS 4 / 10 | 4 | 10 | 5,3 |
| BS 4 / 13 | 4 | 13 | 5,3 |
| BS 4,1 / 8 | 4,1 | 8 | 7 |
| BS 5 / 6,6 | 5 | 6,6 | 5,5 |
| BS 5 / 8 | 5 | 8 | 5 |
| BS 5 / 8x5,5 | 5 | 8 | 5,5 |
| BS 5 / 10 | 5 | 10 | 5,5 |
| BS 5 / 13 | 5 | 13 | 5,5 |
| BS 5 / 13x4 | 5 | 13 | 4 |
| BS 5 / 15 | 5 | 15 | 5,5 |
| BS 5 / 20 | 5 | 20 | 7,5 |
| BS 5,2 / 13 | 5,2 | 13 | 7 |
| BS 5,4 / 8 | 5,4 | 8 | 7,4 |



Walter Bethke GmbH & Co. KG

Technische Kunststoff - und Hybridprodukte

| Order Number | d | D | L |
|-----------------|------|----|------|
| | mm | mm | mm |
| BS 5,4 / 10 | 5,4 | 10 | 7,4 |
| BS 5,4 / 13 | 5,4 | 13 | 7,4 |
| BS 5,4 / 15 | 5,4 | 15 | 7,4 |
| BS 5,5 / 8 | 5,5 | 8 | 5,8 |
| BS 5,5 / 10 | 5,5 | 10 | 5,6 |
| BS 5,5 / 12 | 5,5 | 12 | 5,6 |
| BS 6 / 8 | 6 | 8 | 5,4 |
| BS 6 / 10 | 6 | 10 | 5,4 |
| BS 6 / 13 | 6 | 13 | 5,4 |
| BS 6 / 15 | 6 | 15 | 5,4 |
| BS 6,6 / 13 | 6,6 | 13 | 7 |
| BS 6,6 / 15 | 6,6 | 15 | 7 |
| BS 7 / 10 | 7 | 10 | 6,5 |
| BS 7 / 10x3,9 | 7 | 10 | 3,9 |
| BS 7 / 13 | 7 | 13 | 6,5 |
| BS 7 / 15 | 7 | 15 | 6,5 |
| BS 7 / 16 | 7 | 16 | 6,5 |
| BS 7 / 20 | 7 | 20 | 7,5 |
| BS 7,2 / 10 | 7,2 | 10 | 2 |
| BS 7,9 / 13 | 7,9 | 13 | 6 |
| BS 8 / 10 | 8 | 10 | 6,3 |
| BS 8 / 13 | 8 | 13 | 6,3 |
| BS 8 / 15 | 8 | 15 | 6,3 |
| BS 8 / 16 | 8 | 16 | 6,3 |
| BS 8 / 17 | 8 | 17 | 6,3 |
| BS 8,5 / 13 | 8,5 | 13 | 6,9 |
| BS 8,5 / 15 | 8,5 | 15 | 6,9 |
| BS 8,5 / 16 | 8,5 | 16 | 6,9 |
| BS 9 / 12 | 9 | 12 | 6,4 |
| BS 9 / 13 | 9 | 13 | 6,4 |
| BS 9 / 15 | 9 | 15 | 6,4 |
| BS 9 / 16 | 9 | 16 | 6,4 |
| BS 10 / 12 | 10 | 12 | 6,7 |
| BS 10 / 13 | 10 | 13 | 6,7 |
| BS 10 / 13x3 | 10 | 13 | 3 |
| BS 10 / 15 | 10 | 15 | 6,7 |
| BS 10 / 16 | 10 | 16 | 6,7 |
| BS 10,5 / 13 | 10,5 | 13 | 4 |
| BS 11 / 13 | 11 | 13 | 5 |
| BS 11 / 15 | 11 | 15 | 5 |
| BS 11 / 16 | 11 | 16 | 5 |
| BS 12 / 15 | 12 | 15 | 8,4 |
| BS 12 / 15x11,6 | 12 | 15 | 11,6 |
| BS 12 / 18 | 12 | 18 | 8,4 |
| BS 13 / 16 | 13 | 16 | 8,5 |
| BS 13 / 17 | 13 | 17 | 8,5 |
| BS 14 / 18 | 14 | 18 | 7 |



Walter Bethke GmbH & Co. KG

Technische Kunststoff - und Hybridprodukte

| Order Number | d | D | L |
|--------------|------|------|-----|
| | mm | mm | mm |
| BS 15 / 17 | 15 | 17 | 9 |
| BS 15 / 17x3 | 15 | 17 | 3 |
| BS 15 / 18 | 15 | 18 | 1,4 |
| BS 15 / 19 | 15 | 19 | 9 |
| BS 15 / 19x3 | 15 | 19 | 3 |
| BS 15 / 20 | 15 | 20 | 4 |
| BS 15 / 20x3 | 15 | 20 | 3 |
| BS 15,5 / 19 | 15,5 | 19 | 4,5 |
| BS 17 / 24,5 | 17 | 24,5 | 6 |
| BS 18,3 / 28 | 18,3 | 28 | 6 |
| BS 20 / 23 | 20 | 23 | 10 |
| BS 20 / 23x3 | 20 | 23 | 3 |
| BS 20,4 / 28 | 20,4 | 28 | 4,8 |
| BS 20,8 / 28 | 20,8 | 28 | 4,8 |
| BS 25 / 30 | 25 | 30 | 5 |